



DL 220 eco

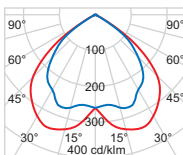
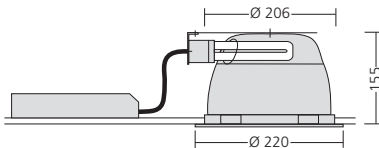
Rundes modulares Einbau-Downlight für 14 und 17 Watt TC-TEL Lampen

Rundes modulares Einbau-Downlight für 14 und 17 Watt TC-TEL Lampen. Blending aus Druckguß, weiß pulverbeschichtet, werkzeuglos austauschbar. Befestigung des Blendinges mittels Bajonetterschluß. Externe werkzeuglos austauschbare Versorgungseinheit mit „Twist & Lock“-Sockelsystem. Leuchtengehäuse aus galvanisch verzinktem Stahlblech mit Schnellmontage-Schubfedern für Deckenplattenstärken von 1 bis 25 mm. Reflektor aus Reinstaluminium (Al 99,98), vakuumbedampft für maximalen Leuchtenwirkungsgrad und farbneutraler Lichtwiedergabe. Max. Gewicht: 1,7 kg

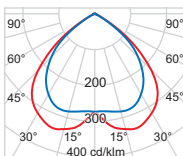


850° IP23

Ausführung	EVG	EVG digital dimmbar (DALI)	Durchmesser	Deckenausschnitt	Einbautiefe	Fassung
TC-TEL 2 x 14 W	220.52.14.63	220.52.14.66	220 mm	206 mm	155 mm	GR14q
TC-TEL 2 x 17 W	220.52.17.63	220.52.17.66	220 mm	206 mm	155 mm	GR14q



TC-TEL 2 x 14 W
Halbstreuwinkel 2 x 51°
Abschirmwinkel 35°
Grenzausstrahlwinkel/1000 cd/m² 65°
Wirkungsgrad 76%



TC-TEL 2 x 17 W
Halbstreuwinkel 2 x 49°
Abschirmwinkel 35°
Grenzausstrahlwinkel/1000 cd/m² 65°
Wirkungsgrad 76%

Zubehör (bitte extra bestellen!)

Modulplatte Modul 100	220.0320
MFD-Verstärkungsplatte	220.1320
Ausgleichsring	220.2010
Einputzring	220.2020
Ring für Halbeinbau (25 mm)	220.2025
Betoneingießtopf	220.2035
Notlichtbausatz 1h*	220.0901
Notlichtbausatz 3h*	220.0900
Ring chrom	220.3020
Ring edelstahl-optik	220.3220
Ring Sonderfarbe	220.3090

* LED beigelegt, auf Wunsch kann ein Einbau durch uns erfolgen

Dekore (Eine ausführliche Dekorbeschreibung finden Sie auf den Seiten 381 bis 387!)



220.900 / 220.928



220.901 / 220.912



220.952



220.925



220.937



220.935



220.930



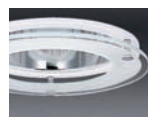
220.932



220.939



220.903



220.904



220.909



220.922



220.923



220.934



DL 220 eco – Kreuzraster

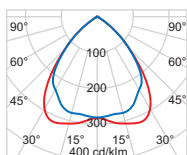
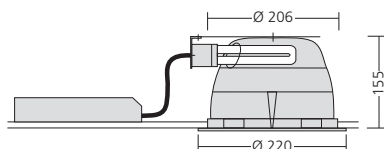
Rundes modulares Einbau-Downlight für 14 und 17 Watt TC-TEL Lampen

Rundes modulares Einbau-Downlight für 14 und 17 Watt TC-TEL Lampen. Blending aus Druckguß, weiß pulverbeschichtet, werkzeuglos austauschbar. Befestigung des Blendinges mittels Bajonettverschluss. Externe werkzeuglos austauschbare Versorgungseinheit mit „Twist & Lock“-Sockelsystem. Leuchtengehäuse aus galvanisch verzinktem Stahlblech mit Schnellmontage-Schubfedern für Deckenplattenstärken von 1 bis 25 mm. Kreuzraster-Reflektor aus Reinstaluminium (Al 99,98), vakuumbedampft für maximalen Leuchtenwirkungsgrad und farbneutraler Lichtwiedergabe. Max. Gewicht: 1,8 kg

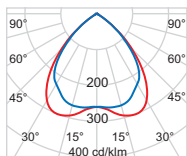


850° IP23

Ausführung	EVG	EVG digital dimmbar (DALI)	Durchmesser	Deckenausschnitt	Einbautiefe	Fassung
TC-TEL 2 x 14 W	220.42.14.63	220.42.14.66	220 mm	206 mm	155 mm	GR14q
TC-TEL 2 x 17 W	220.42.17.63	220.42.17.66	220 mm	206 mm	155 mm	GR14q



TC-TEL 2 x 14 W
Halbstreuwinkel 2 x 42°
Abschirmwinkel 35°
Grenzausstrahlwinkel/1000 cd/m² 60°
Wirkungsgrad 57%



TC-TEL 2 x 17 W
Halbstreuwinkel 2 x 44°
Abschirmwinkel 35°
Grenzausstrahlwinkel/1000 cd/m² 60°
Wirkungsgrad 56%

Zubehör (bitte extra bestellen!)

Modulplatte Modul 100	220.0320
MFD-Verstärkungsplatte	220.1320
Ausgleichsring	220.2010
Einputzring	220.2020
Ring für Halbeinbau (25 mm)	220.2025
Betoneingießtopf	220.2035
Nottlichtbausatz 1h*	220.0901
Nottlichtbausatz 3h*	220.0900
Ring chrom	220.3020
Ring edelstahl-optik	220.3220
Ring Sonderfarbe	220.3090

* LED beigelegt, auf Wunsch kann ein Einbau durch uns erfolgen

Dekore (Eine ausführliche Dekorbeschreibung finden Sie auf den Seiten 381 bis 387!)



220.901 / 220.912



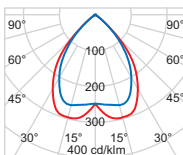
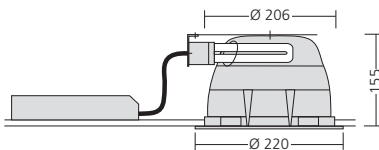
DL 220 eco – Radialspiegelraster

Rundes modulares Einbau-Downlight für 14 und 17 Watt TC-TEL Lampen

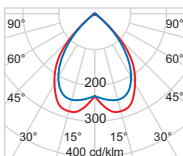
Rundes modulares Einbau-Downlight für 14 und 17 Watt TC-TEL Lampen. Blending aus Druckguß, weiß pulverbeschichtet, werkzeuglos austauschbar. Befestigung des Blendinges mittels Bajonettverschluss. Externe werkzeuglos austauschbare Versorgungseinheit mit „Twist & Lock“-Sockelsystem. Leuchtengehäuse aus galvanisch verzinktem Stahlblech mit Schnellmontage-Schubfedern für Deckenplattenstärken von 1 bis 25 mm. Radialspiegelraster-Reflektor aus Reinstaluminium (Al 99,98), vakuumbedampft für maximalen Leuchtenwirkungsgrad und farbneutraler Lichtwiedergabe. Max. Gewicht: 1,8 kg



Ausführung	EVG	EVG digital dimmbar (DALI)	Durchmesser	Deckenausschnitt	Einbautiefe	Fassung
TC-TEL 2 x 14 W	220.82.14.63	220.82.14.66	220 mm	206 mm	155 mm	GR14q
TC-TEL 2 x 17 W	220.82.17.63	220.82.17.66	220 mm	206 mm	155 mm	GR14q



TC-TEL 2 x 14 W
 Halbstreuwinkel 2 x 40°
 Abschirmwinkel 35°
 Grenzausstrahlwinkel/1000 cd/m² 55°
 Wirkungsgrad 47%



TC-TEL 2 x 17 W
 Halbstreuwinkel 2 x 41°
 Abschirmwinkel 35°
 Grenzausstrahlwinkel/1000 cd/m² 55°
 Wirkungsgrad 46%

Zubehör (bitte extra bestellen!)

Modulplatte Modul 100	220.0320
MFD-Verstärkungsplatte	220.1320
Ausgleichsring	220.2010
Einputzring	220.2020
Ring für Halbeinbau (25 mm)	220.2025
Betoneingießtopf	220.2035
Nottlichtbausatz 1h*	220.0901
Nottlichtbausatz 3h*	220.0900
Ring chrom	220.3020
Ring edelstahl-optik	220.3220
Ring Sonderfarbe	220.3090

* LED beigelegt, auf Wunsch kann ein Einbau durch uns erfolgen

Dekore (Eine ausführliche Dekorbeschreibung finden Sie auf den Seiten 381 bis 387!)



220.901 / 220.912