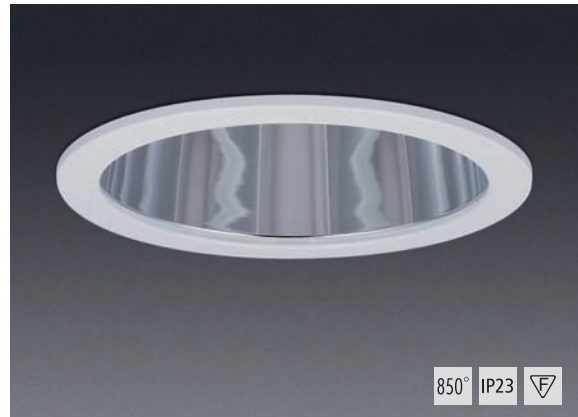




DL 255 eco

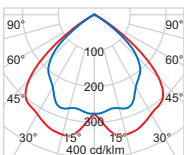
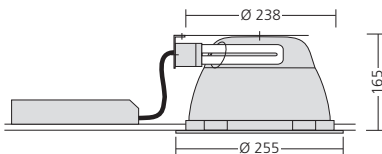
Rundes modulares Einbau-Downlight für 14 und 17 Watt TC-TEL Lampen

Rundes modulares Einbau-Downlight für 14 und 17 Watt TC-TEL Lampen. Blending aus Druckguß, weiß pulverbeschichtet, werkzeuglos austauschbar. Befestigung des Blendingringes mittels Bajonettverschluss. Externe werkzeuglos austauschbare Versorgungseinheit mit „Twist & Lock“-Sockelsystem. Leuchtengehäuse aus galvanisch verzinktem Stahlblech mit Schnellmontage-Schubfedern für Deckenplattenstärken von 1 bis 25 mm. Reflektor aus Reinstaluminium (Al 99,98), vakuumbedampft für maximalen Leuchtenwirkungsgrad und farbneutraler Lichtwiedergabe. Max. Gewicht: 1,8 kg

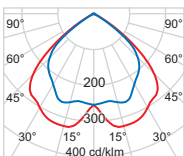


850° IP23

Ausführung	EVG	EVG digital dimmbar (DALI)	Durchmesser	Deckenausschnitt	Einbautiefe	Fassung
TC-TEL 2 x 14 W	255.52.14.63	255.52.14.66	255 mm	238 mm	165 mm	GR14q
TC-TEL 2 x 17 W	255.52.17.63	255.52.17.66	255 mm	238 mm	165 mm	GR14q



TC-TEL 2 x 14 W
 Halbstreuwinkel 2 x 50°
 Abschirmwinkel 31°
 Grenzausstrahlwinkel/1000 cd/m² 60°
 Wirkungsgrad 75%



TC-TEL 2 x 17 W
 Halbstreuwinkel 2 x 51°
 Abschirmwinkel 31°
 Grenzausstrahlwinkel/1000 cd/m² 60°
 Wirkungsgrad 74%

Zubehör (bitte extra bestellen!)

Modulplatte Modul 100	255.0320
MFD-Verstärkungsplatte	255.1320
Ausgleichsring	255.2010
Einputzring	255.2020
Ring für Halbeinbau (25 mm)	255.2025
Betoneingießtopf	255.2035
Nottlichtbausatz 1h*	255.0901
Nottlichtbausatz 3h*	255.0900
Ring chrom	255.3020
Ring edelstahl-optik	255.3220
Ring Sonderfarbe	255.3090

* LED beigelegt, auf Wunsch kann ein Einbau durch uns erfolgen

Dekore (Eine ausführliche Dekorbeschreibung finden Sie auf den Seiten 381 bis 387!)



255.900 / 255.928



255.901 / 255.912



255.952



255.925



255.937



255.935



255.930



255.932



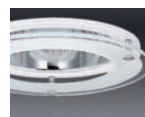
255.936



255.939



255.903



255.904



255.909



255.908



255.922



255.923



DL 255 eco – Kreuzraster

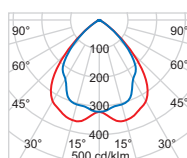
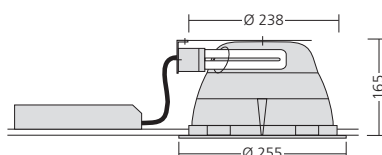
Rundes modulares Einbau-Downlight für 14 und 17 Watt TC-TEL Lampen

Rundes modulares Einbau-Downlight für 14 und 17 Watt TC-TEL Lampen. Blending aus Druckguß, weiß pulverbeschichtet, werkzeuglos austauschbar. Befestigung des Blendringes mittels Bajonettverschluss. Externe werkzeuglos austauschbare Versorgungseinheit mit „Twist & Lock“-Sockelsystem. Leuchtengehäuse aus galvanisch verzinktem Stahlblech mit Schnellmontage-Schubfedern für Deckenplattenstärken von 1 bis 25 mm. Kreuzraster-Reflektor aus Reinstaluminium (Al 99,98), vakuumbedampft für maximalen Leuchtenwirkungsgrad und farbneutraler Lichtwiedergabe. Max. Gewicht: 1,9 kg

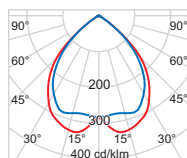


850° IP23

Ausführung	EVG	EVG digital dimmbar (DALI)	Durchmesser	Deckenausschnitt	Einbautiefe	Fassung
TC-TEL 2 x 14 W	255.42.14.63	255.42.14.66	255 mm	238 mm	165 mm	GR14q
TC-TEL 2 x 17 W	255.42.17.63	255.42.17.66	255 mm	238 mm	165 mm	GR14q



TC-TEL 2 x 14 W
Halbstreuwinkel 2 x 43°
Abschirmwinkel 35°
Grenzausstrahlwinkel/1000 cd/m² 60°
Wirkungsgrad 65%



TC-TEL 2 x 17 W
Halbstreuwinkel 2 x 45°
Abschirmwinkel 35°
Grenzausstrahlwinkel/1000 cd/m² 60°
Wirkungsgrad 65%

Zubehör (bitte extra bestellen!)

Modulplatte Modul 100	255.0320
MFD-Verstärkungsplatte	255.1320
Ausgleichsring	255.2010
Einputzring	255.2020
Ring für Halbeinbau (25 mm)	255.2025
Betoneingießtopf	255.2035
Nottlichtbausatz 1h*	255.0901
Nottlichtbausatz 3h*	255.0900
Ring chrom	255.3020
Ring edelstahl-optik	255.3220
Ring Sonderfarbe	255.3090

* LED beigelegt, auf Wunsch kann ein Einbau durch uns erfolgen

Dekore (Eine ausführliche Dekorbeschreibung finden Sie auf den Seiten 381 bis 387!)



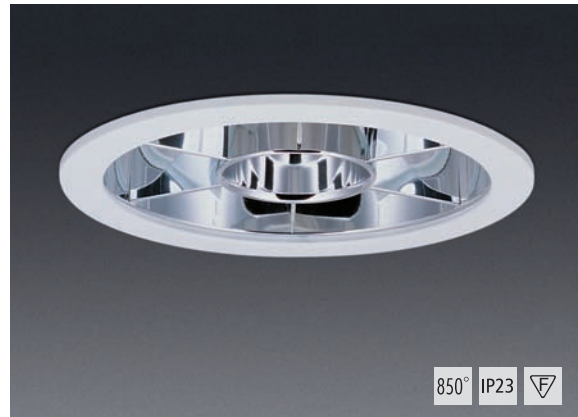
255.901 / 255.912



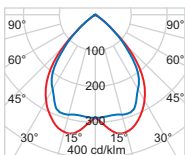
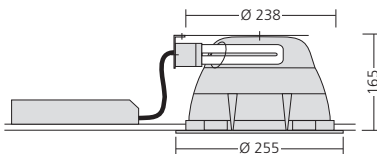
DL 255 eco – Radialspiegelraster

Rundes modulares Einbau-Downlight für 14 und 17 Watt TC-TEL Lampen

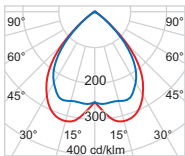
Rundes modulares Einbau-Downlight für 14 und 17 Watt TC-TEL Lampen. Blending aus Druckguß, weiß pulverbeschichtet, werkzeuglos austauschbar. Befestigung des Blendringes mittels Bajonettverschluss. Externe werkzeuglos austauschbare Versorgungseinheit mit „Twist & Lock“-Sockelsystem. Leuchtengehäuse aus galvanisch verzinktem Stahlblech mit Schnellmontage-Schubfedern für Deckenplattenstärken von 1 bis 25 mm. Radialspiegelraster-Reflektor aus Reinstaluminium (Al 99,98), vakuumbedampft für maximalen Leuchtenwirkungsgrad und farbneutraler Lichtwiedergabe. Max. Gewicht: 1,9 kg



Ausführung	EVG	EVG digital dimmbar (DALI)	Durchmesser	Deckenausschnitt	Einbautiefe	Fassung
TC-TEL 2 x 14 W	255.82.14.63	255.82.14.66	255 mm	238 mm	165 mm	GR14q
TC-TEL 2 x 17 W	255.82.17.63	255.82.17.66	255 mm	238 mm	165 mm	GR14q



TC-TEL 2 x 14 W
 Halbstreuwinkel 2 x 42°
 Abschirmwinkel 43°
 Grenzausstrahlwinkel/1000 cd/m² 55°
 Wirkungsgrad 56%



TC-TEL 2 x 17 W
 Halbstreuwinkel 2 x 43°
 Abschirmwinkel 43°
 Grenzausstrahlwinkel/1000 cd/m² 55°
 Wirkungsgrad 55%

Zubehör (bitte extra bestellen!)

Modulplatte Modul 100	255.0320
MFD-Verstärkungsplatte	255.1320
Ausgleichsring	255.2010
Einputzring	255.2020
Ring für Halbeinbau (25 mm)	255.2025
Betoneingießtopf	255.2035
Nottlichtbausatz 1h*	255.0901
Nottlichtbausatz 3h*	255.0900
Ring chrom	255.3020
Ring edelstahl-optik	255.3220
Ring Sonderfarbe	255.3090

* LED beigelegt, auf Wunsch kann ein Einbau durch uns erfolgen

Dekore (Eine ausführliche Dekorbeschreibung finden Sie auf den Seiten 381 bis 387!)



255.901 / 255.912