



DL 315 eco

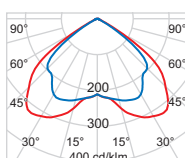
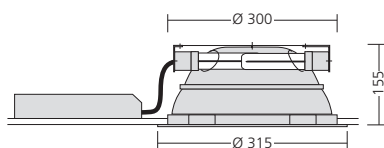
Rundes modulares Einbau-Downlight für 14 und 17 Watt TC-TEL Lampen

Rundes modulares Einbau-Downlight für 14 und 17 Watt TC-TEL Lampen. Blending aus Druckguß, weiß pulverbeschichtet, werkzeuglos austauschbar. Befestigung des Blendinges mittels Bajonetterschluß. Externe werkzeuglos austauschbare Versorgungseinheit mit „Twist & Lock“-Sockelsystem. Leuchtgehäuse aus galvanisch verzinktem Stahlblech mit Schnellmontage-Schubfedern für Deckenplattenstärken von 1 bis 25 mm. Reflektor aus Reinstaluminium (Al 99,98), vakuumbedampft für maximalen Leuchtenwirkungsgrad und farbneutraler Lichtwiedergabe. Max. Gewicht: 2,7 kg

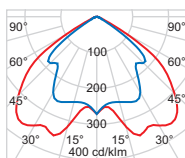


850° IP23

Ausführung	EVG	EVG digital dimmbar (DALI)	Durchmesser	Deckenausschnitt	Einbautiefe	Fassung
TC-TEL 2 x 14 W	315.52.14.63	315.52.14.66	315 mm	300 mm	155 mm	GR14q
TC-TEL 2 x 17 W	315.52.17.63	315.52.17.66	315 mm	300 mm	155 mm	GR14q



TC-TEL 2 x 14 W
 Halbstreuwinkel 2 x 54°
 Abschirmwinkel 28°
 Grenzausstrahlwinkel/1000 cd/m² 65°
 Wirkungsgrad 84%



TC-TEL 2 x 17 W
 Halbstreuwinkel 2 x 54°
 Abschirmwinkel 28°
 Grenzausstrahlwinkel/1000 cd/m² 70°
 Wirkungsgrad 87%

Zubehör (bitte extra bestellen!)

Modulplatte Modul 100	315.0320
MFD-Verstärkungsplatte	315.1320
Ausgleichsring	315.2010
Einputzring	315.2020
Ring für Halbeinbau (25 mm)	315.2025
Betoneingießtopf	315.2035
Nottlichtbausatz 1h*	315.0901
Nottlichtbausatz 3h*	315.0900
Ring chrom	315.3020
Ring edelstahl-optik	315.3220
Ring Sonderfarbe	315.3090

* LED beigelegt, auf Wunsch kann ein Einbau durch uns erfolgen

Dekore (Eine ausführliche Dekorbeschreibung finden Sie auf den Seiten 381 bis 387!)



315.900 / 315.928



315.901 / 315.912



315.937



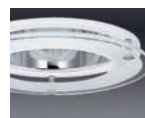
315.935



315.939



315.903



315.904



315.909



315.922



315.923



315.934



DL 315 eco

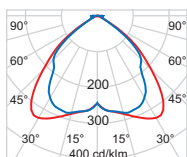
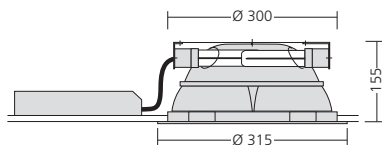
Rundes modulares Einbau-Downlight für 14 und 17 Watt TC-TEL Lampen

Rundes modulares Einbau-Downlight für 14 und 17 Watt TC-TEL Lampen. Blending aus Druckguß, weiß pulverbeschichtet, werkzeuglos austauschbar. Befestigung des Blendinges mittels Bajonettverschluß. Externe werkzeuglos austauschbare Versorgungseinheit mit „Twist & Lock“-Sockelsystem. Leuchtengehäuse aus galvanisch verzinktem Stahlblech mit Schnellmontage-Schubfedern für Deckenplattenstärken von 1 bis 25 mm. Kreuzraster-Reflektor aus Reinstaluminium (Al 99,98), vakuumbedampft für maximalen Leuchtenwirkungsgrad und farbneutraler Lichtwiedergabe. Max. Gewicht: 3,4 kg

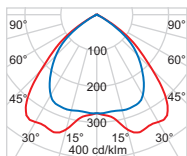


850° IP23

Ausführung	EVG	EVG digital dimmbar (DALI)	Durchmesser	Deckenausschnitt	Einbautiefe	Fassung
TC-TEL 2 x 14 W	315.42.14.63	315.42.14.66	315 mm	300 mm	155 mm	GR14q
TC-TEL 2 x 17 W	315.42.17.63	315.42.17.66	315 mm	300 mm	155 mm	GR14q



TC-TEL 2 x 14 W
Halbstreuwinkel 2 x 50°
Abschirmwinkel 28°
Grenzausstrahlwinkel/1000 cd/m² 85°
Wirkungsgrad 74%



TC-TEL 2 x 17 W
Halbstreuwinkel 2 x 48°
Abschirmwinkel 28°
Grenzausstrahlwinkel/1000 cd/m² 65°
Wirkungsgrad 76%

Zubehör (bitte extra bestellen!)

Modulplatte Modul 100	315.0320
MFD-Verstärkungsplatte	315.1320
Ausgleichsring	315.2010
Einputzring	315.2020
Ring für Halbeinbau (25 mm)	315.2025
Betoneingießtopf	315.2035
Nottlichtbausatz 1h*	315.0901
Nottlichtbausatz 3h*	315.0900
Ring chrom	315.3020
Ring edelstahl-optik	315.3220
Ring Sonderfarbe	315.3090

* LED beigelegt, auf Wunsch kann ein Einbau durch uns erfolgen

Dekore (Eine ausführliche Dekorbeschreibung finden Sie auf den Seiten 381 bis 387!)



315.901 / 315.912



DL 315 eco – Radialspiegelraster

Rundes modulares Einbau-Downlight für 14 und 17 Watt TC-TEL Lampen

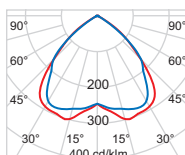
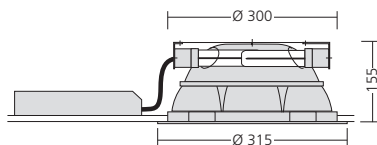
Rundes modulares Einbau-Downlight für 14 und 17 Watt TC-TEL Lampen. Blending aus Druckguß, weiß pulverbeschichtet, werkzeuglos austauschbar. Befestigung des Blendinges mittels Bajonettverschluss. Externe werkzeuglos austauschbare Versorgungseinheit mit „Twist & Lock“-Sockelsystem. Leuchtengehäuse aus galvanisch verzinktem Stahlblech mit Schnellmontage-Schubfedern für Deckenplattenstärken von 1 bis 25 mm. Radialspiegelraster-Reflektor aus Reinstaluminium (Al 99,98), vakuumbedampft für maximalen Leuchtenwirkungsgrad und farbneutraler Lichtwiedergabe.

Max. Gewicht: 3,4 kg

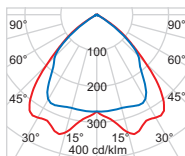


850° IP23

Ausführung	EVG	EVG digital dimmbar (DALI)	Durchmesser	Deckenausschnitt	Einbautiefe	Fassung
TC-TEL 2 x 14 W	315.82.14.63	315.82.14.66	315 mm	300 mm	155 mm	GR14q
TC-TEL 2 x 17 W	315.82.17.63	315.82.17.66	315 mm	300 mm	155 mm	GR14q



TC-TEL 2 x 14 W
Halbstreuwinkel 2 x 48°
Abschirmwinkel 34°
Grenzausstrahlwinkel/1000 cd/m² 60°
Wirkungsgrad 68%



TC-TEL 2 x 17 W
Halbstreuwinkel 2 x 47°
Abschirmwinkel 34°
Grenzausstrahlwinkel/1000 cd/m² 60°
Wirkungsgrad 70%

Zubehör (bitte extra bestellen!)

Modulplatte Modul 100	315.0320
MFD-Verstärkungsplatte	315.1320
Ausgleichsring	315.2010
Einputzring	315.2020
Ring für Halbeinbau (25 mm)	315.2025
Betoneingießtopf	315.2035
Nottlichtbausatz 1h*	315.0901
Nottlichtbausatz 3h*	315.0900
Ring chrom	315.3020
Ring edelstahl-optik	315.3220
Ring Sonderfarbe	315.3090

* LED beigelegt, auf Wunsch kann ein Einbau durch uns erfolgen

Dekore (Eine ausführliche Dekorbeschreibung finden Sie auf den Seiten 381 bis 387!)



315.901 / 315.912