



design Luca Di Leonardo

MODE B WALL

Wandleuchte

- Leuchtgehäuse aus Alu-Strangpressprofil, pulverbeschichtet in grau-metallic, matt
- Reflektor aus eloxiertem Aluminium
- Lichtoptik: Klare oder satinierte Glasabdeckung
- Lichtverteilung: direkt oder direkt / indirekt
- Einfache Wartung durch Entfernung der zwei seitlichen Befestigungsschrauben am Gehäuse und Drehung des Schirms
- Leuchte und Leuchtmittel können getrennt geschaltet werden
- Leuchte auch in Farbe weiß lieferbar



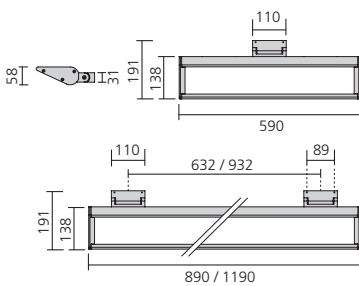
MODE M WALL

Wandleuchte mit Klarglasabdeckung



Wandleuchte mit Klarglasabdeckung für indirekte Beleuchtung T16 Lampen. Schwenkbares Leuchtengehäuse aus eloxiertem Aluminium, pulverbeschichtet in grau-metallic, matt.
Max. Gewicht: 4,0 kg

Ausführung	grau-metallic, matt	Fassung	Länge x Breite x Höhe
T16 2 x 24 W mit EVG	3000145	G5	590 x 191 x 58 mm
T16 2 x 39 W mit EVG	3000225	G5	890 x 191 x 58 mm



MODE B WALL

Wandleuchte mit satiniertes Glasabdeckung



Wandleuchte mit satiniertes Glasabdeckung für direkte und diffus-indirekte Beleuchtung für T16 Lampen. Schwenkbares Leuchtengehäuse aus eloxiertem Aluminium, pulverbeschichtet in grau-metallic, matt. Max. Gewicht: 3,6 kg

Ausführung	grau-metallic, matt	Länge x Breite x Höhe	Fassung
T16 2 x 24 W mit EVG	3000185	590 x 191 x 58 mm	G5
T16 2 x 39 W mit EVG	3000265	890 x 191 x 58 mm	G5

