



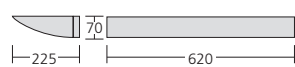
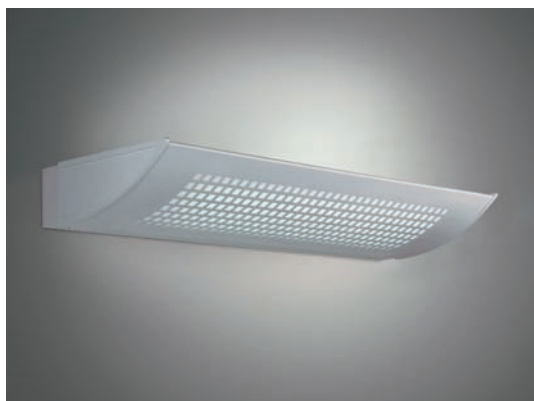
SL 73

Wandleuchte und Wandfluter

- Leuchtengehäuse aus Stahlblech, Kopfstücke aus Aluminium, pulverbeschichtet in RAL 9006 struktur
- Quadratisches Lochbild oder mattiertes Glas
- Individuelle Lochbilder auf Anfrage
- Wandfluter
- Dimmbare EVG auf Anfrage
- Passende Pendel- und Stehleuchte

SL 73

Wandleuchte mit quadratischem Lochbild



Wandleuchte mit quadratischem Lochbild für indirekte und diffus-direkte Beleuchtung für TC-L Lampen. Leuchtengehäuse aus Stahlblech, Kopfstücke aus Aluminium, pulverbeschichtet in RAL 9006 struktur. Max. Gewicht: 5,0 kg

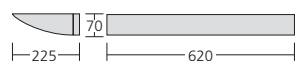
Ausführung	RAL 9006 struktur	Länge x Breite x Höhe	Fassung
TC-L 2 x 55 W mit EVG	73.302.55.3	620 x 225 x 70 mm	2G11

Zubehör (bitte extra bestellen!)

Notlichtbausatz 3h	73.0900
Sonderfarbe	73.0090

SL 73

Wandleuchte mit mattiertem Glas



Wandleuchte mit mattiertem Glas für indirekte und diffus-direkte Beleuchtung für TC-L Lampen. Leuchtengehäuse aus Stahlblech, Kopfstücke aus Aluminium, pulverbeschichtet in RAL 9006 struktur. Max. Gewicht: 5,0 kg

Ausführung	RAL 9006 struktur	Länge x Breite x Höhe	Fassung
TC-L 2 x 55 W mit EVG	73.332.55.3	620 x 225 x 70 mm	2G11

Zubehör (bitte extra bestellen!)

Notlichtbausatz 3h	73.0900
Sonderfarbe	73.0090