



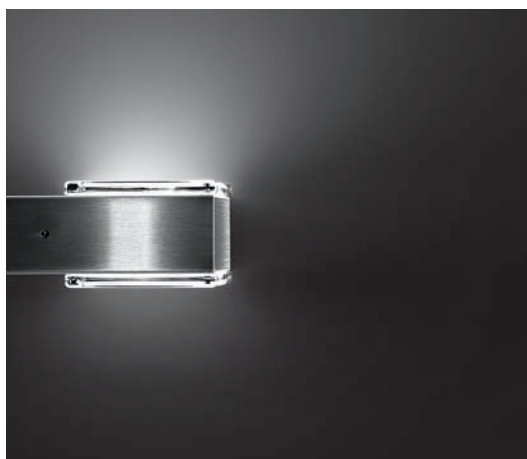
design Roberto Fiorato



KUBA

Wandleuchten

Wandleuchten in fünf verschiedenen Größen mit vier verschiedenen Oberflächen. Kuba besitzt eine doppelte Abdeckung aus innen lackiertem, gepresstem Glas zur gleichmäßigen Streuung des Lichts. Alle Leuchten sind mit einer Blende ausgestattet, die verwendet werden kann, um die Lichtausstrahlung nach oben oder nach unten zu lenken. Beim Modell Kuba 110, die auch zur senkrechten Montage geeignet ist, kann der Schirm nach Wunsch mit Firmenlogos und Monogrammen individuell gestaltet werden. Wegen ihrer schlichten geometrischen Linie und der flexiblen Anwendungsmöglichkeiten, ist Kuba ideal für Gemeinschafts- und Gastgewerberäume.

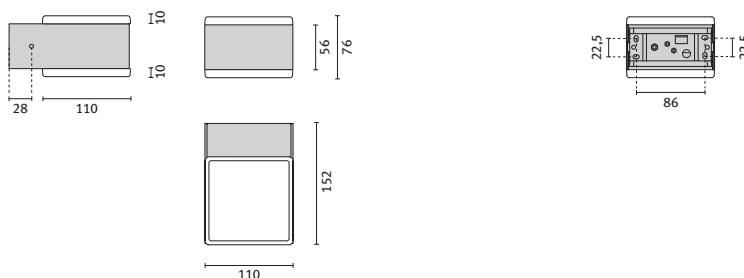


KUBA 110

Wandleuchten für Halogenlampen



Wandleuchte mit Wandbefestigung aus verzinktem Stahl. Gehäuse aus satiniertem Edelstahl. Obere und untere Abdeckung aus gepresstem Glas, innen lackiert. Verschlusschrauben aus Edelstahl. Das dekorative Edelstahlgehäuse und die Glasabdeckungen sind durch Edelstahlfedern fest miteinander verbunden. Als Zubehör ist eine Blende zur Abdeckung des Schutzglases für Lichtausstrahlung nach oben oder nach unten lieferbar. Schutzklasse I, IP40.



Ausführung	Edelstahl	Fassung
QT 14 max. 60 W / 230 V	006432	G9



Der Schirm kann bei Kuba 110 auf Wunsch mit Zeichen, Dekor, Hinweissymbolen und Piktogrammen individuell gestaltet werden.

Zubehör (bitte extra bestellen!)

	Edelstahl
Kuba 110 Aluminiumschirm	006437



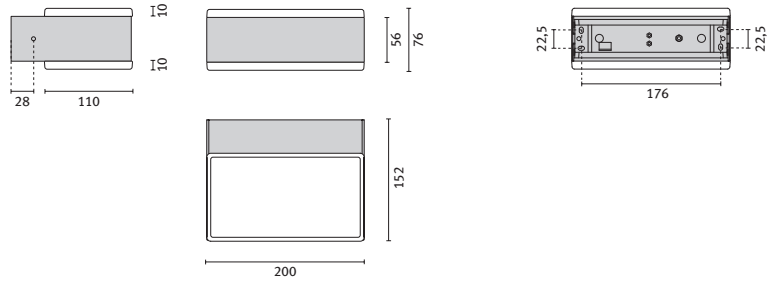
Installation und Wartung sind extrem einfach. Die zwei Glasabdeckungen sind durch Edelstahlfedern mit dem Edelstahlprofil fest verbunden. Dieser Körper wird mit zwei seitlichen Schrauben an der Wandplatte befestigt.

KUBA 200

Wandleuchten für Halogen- und Leuchtstofflampen



Wandleuchte mit Wandbefestigung aus verzinktem Stahl. Gehäuse aus satiniertem Edelstahl. Obere und untere Abdeckung aus gepresstem Glas, innen lackiert. Verschlusschrauben aus Edelstahl. Das dekorative Edelstahlgehäuse und die Glasabdeckungen sind durch Edelstahlfedern fest miteinander verbunden. Als Zubehör ist eine Blende zur Abdeckung des Schutzglases für Lichtausstrahlung nach oben oder nach unten lieferbar. Schutzklasse I, IP40.



Ausführung	Edelstahl	Corten	Nickel, glänzend schwarz	Bronze, kupferfarben	Fassung
QT-DE 12 max. 100 W / 230 V	006433	-	-	-	R7s
TC-DEL 13 W mit EVG	006572	3005675	3005725	3005775	G24q-1
TC-DEL 18 W mit EVG	006577	3005685	3005735	3005785	G24q-2



Edelstahl



Corten



Nickel, glänzend schwarz



Bronze, kupferfarben

Zubehör (bitte extra bestellen!)

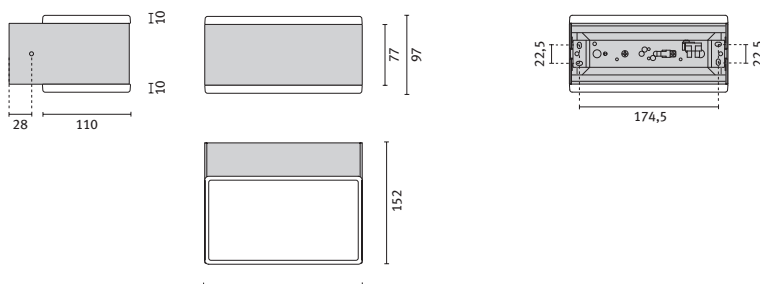
	Edelstahl
Kuba 200 Aluminiumschirm	006438

KUBA 300

Wandleuchten für Hochdruck-, Leuchtstofflampen und LED



Wandleuchte mit Wandbefestigung aus verzinktem Stahl. Gehäuse aus satiniertem Edelstahl. Obere und untere Abdeckung aus gepresstem Glas, innen lackiert. Verschlusschrauben aus Edelstahl. Das dekorative Edelstahlgehäuse und die Glasabdeckungen sind durch Edelstahlfedern fest miteinander verbunden. Als Zubehör ist eine Blende zur Abdeckung des Schutzglases für Lichtausstrahlung nach oben oder nach unten lieferbar. Schutzklasse I, IP40.



Ausführung	Edelstahl	Edelstahl - Weiße Led	Fassung
TC-TEL 26 W mit EVG	3021615	-	GX24q-3
HIT-TC 20 W mit EVG	3021605	-	G8,5
n. 6 Power Led 7,2 W 3000° K	-	3021625	-
n. 6 Power Led 7,2 W 6500° K	-	3021635	-

Zubehör (bitte extra bestellen!)

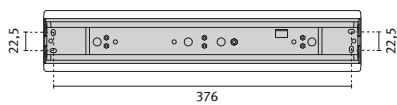
	Edelstahl
Kuba 200 Aluminiumschirm	006438



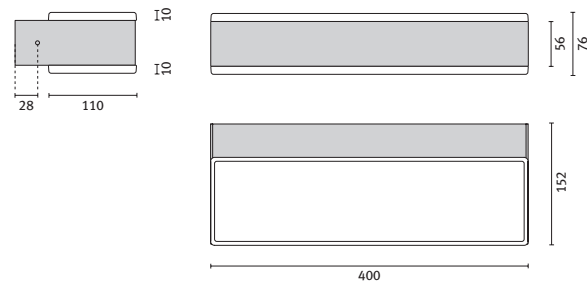
Installation und Wartung sind extrem einfach. Die zwei Glasabdeckungen sind durch Edelstahlfedern mit dem Edelstahlprofil fest verbunden. Dieser Körper wird mit zwei seitlichen Schrauben an der Wandplatte befestigt.

KUBA 400

Wandleuchten für Halogen- und Leuchtstofflampen



Wandleuchte mit Wandbefestigung aus verzinktem Stahl. Gehäuse aus satiniertem Edelstahl. Obere und untere Abdeckung aus gepresstem Glas, innen lackiert. Verschlusschrauben aus Edelstahl. Das dekorative Edelstahlgehäuse und die Glasabdeckungen sind durch Edelstahlfedern fest miteinander verbunden. Als Zubehör ist eine Blende zur Abdeckung des Schutzglases für Lichtausstrahlung nach oben oder nach unten lieferbar. Schutzklasse I, IP40.



Ausführung	Edelstahl	Corten	Nickel, glänzend schwarz	Bronze, kupferfarben	Fassung
QT-DE 12 2 x 60 W / 230 V	006435	-	-	-	R7s
TC-L 24 W mit EVG	006574	3005825	3005855	3005885	2G11



Edelstahl



Corten



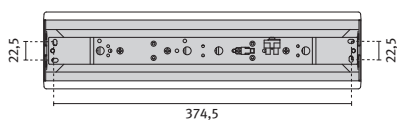
Nickel, glänzend schwarz



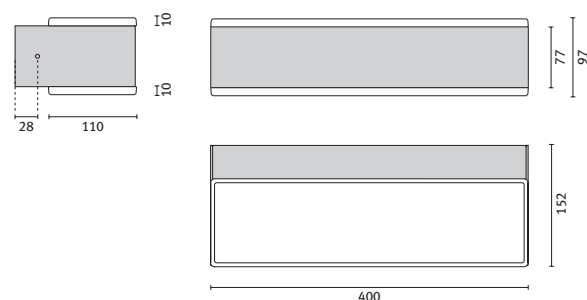
Bronze, kupferfarben

KUBA 500

Wandleuchten für Hochdruck-, Leuchtstofflampen und LED



Wandleuchten mit Wandbefestigung aus verzinktem Stahl. Gehäuse aus satiniertem Edelstahl. Obere und untere Abdeckung aus gepresstem Glas, innen lackiert. Verschlusschrauben aus Edelstahl. Das dekorative Edelstahlprofil und die Glasabdeckungen sind durch Edelstahlfedern fest miteinander verbunden. Als Zubehör ist eine Blende zur Abdeckung des Schutzglases für Lichtausstrahlung nach oben oder nach unten lieferbar. Schutzklasse I, IP40.



Ausführung	Edelstahl	Edelstahl - Weiße LED	Fassung
TC-TEL 24 W mit EVG	3021645	-	2G11
HIT-TC 2 x 20 W mit EVG	3021655	-	G8,5
n. 12 Power LED 14,4 W 3000 K	-	3021665	-
n. 12 Power LED 14,4 W 6500 K	-	3021675	-

Zubehör (bitte extra bestellen!)

	Edelstahl
Kuba 400 Aluminiumschirm	006439

