



## SL 650 XF

Superflache Einbauleuchte für T16 Lampen

- Leuchtgehäuse und Kopfstücke aus Stahlblech, pulverbeschichtet in RAL 9016 struktur
- Spiegelraster oder Acryl-Satiné
- Spiegelraster: Entblendung nach DIN EN 12464-1
- Spiegelraster aus Reinaluminium (Al 99,98), vakuumbedampft, hochglänzend.
- Einbautiefe: 50 mm

## SL 650 XF – Einbautiefe 50 mm

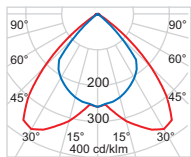
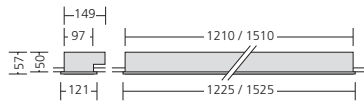
### Einbauleuchte mit Spiegelraster

Superflache Einbauleuchte mit Spiegelraster für T16 Lampen. Leuchte aus Stahlblech, pulverbeschichtet in RAL 9016 struktur. Spiegelraster aus Reinstaluminium (Al 99,98), vakuumbedampft, hochglänzend. Für Bildschirmarbeitsplätze nach DIN EN 12464-1 geeignet. Max. Gewicht: 3,8 kg



#### Ausführung RAL 9016 struktur

Ausführung	EVG	EVG digital dimmbar (DALI)	Länge x Breite x Höhe	Deckenausschnitt	Einbautiefe	Fassung
T16 1 x 28 / 54 W	<b>650.581.54.3XF</b>	<b>650.581.54.6XF</b>	1225 x 121 x 57 mm	1210 x 105 mm	50 mm	G5
T16 1 x 35 / 49 / 80 W	<b>650.581.80.3XF</b>	<b>650.581.80.6XF</b>	1525 x 121 x 57 mm	1510 x 105 mm	50 mm	G5
T16 2 x 28 W	<b>650.582.28.3XF</b>	<b>650.582.28.6XF</b>	1225 x 121 x 57 mm	1210 x 105 mm	50 mm	G5
T16 2 x 35 W	<b>650.582.35.3XF</b>	<b>650.582.35.6XF</b>	1525 x 121 x 57 mm	1510 x 105 mm	50 mm	G5



**T16 1 x 54 W**  
 UGR 19,0 / 16,3  
 Grenzausstrahlwinkel/1000 cd/m<sup>2</sup> 65°  
 Wirkungsgrad 87%

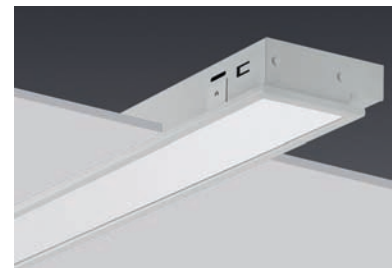
#### Zubehör (bitte extra bestellen!)

Notlichtbausatz 1h	<b>650.0901</b>
Notlichtbausatz 3h	<b>650.0900</b>
Sonderfarbe	<b>650.0090</b>
Spiegelraster matt	<b>650.5241</b>

## SL 650 XF – Einbautiefe 50 mm

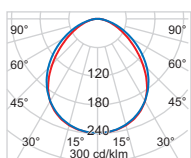
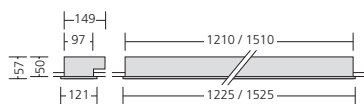
### Einbauleuchte mit Acryl-Satiné

Superflache Einbauleuchte mit Acryl-Satiné für T16 Lampen. Leuchte aus Stahlblech, pulverbeschichtet in RAL 9016 struktur. Max. Gewicht: 3,8 kg



#### Ausführung RAL 9016 struktur

Ausführung	EVG	EVG digital dimmbar (DALI)	Länge x Breite x Höhe	Deckenausschnitt	Einbautiefe	Fassung
T16 1 x 28 / 54 W	<b>650.591.54.3XF</b>	<b>650.591.54.6XF</b>	1225 x 121 x 57 mm	1210 x 105 mm	50 mm	G5
T16 1 x 35 / 49 / 80 W	<b>650.591.80.3XF</b>	<b>650.591.80.6XF</b>	1525 x 121 x 57 mm	1510 x 105 mm	50 mm	G5
T16 2 x 28 W	<b>650.592.28.3XF</b>	<b>650.592.28.6XF</b>	1225 x 121 x 57 mm	1210 x 105 mm	50 mm	G5
T16 2 x 35 W	<b>650.592.35.3XF</b>	<b>650.592.35.6XF</b>	1525 x 121 x 57 mm	1510 x 105 mm	50 mm	G5



**T16 1 x 54 W**  
 UGR 20,1 / 19,2  
 Grenzausstrahlwinkel/1000 cd/m<sup>2</sup> 90°  
 Wirkungsgrad 66%

#### Zubehör (bitte extra bestellen!)

Notlichtbausatz 1h	<b>650.0901</b>
Notlichtbausatz 3h	<b>650.0900</b>
Sonderfarbe	<b>650.0090</b>