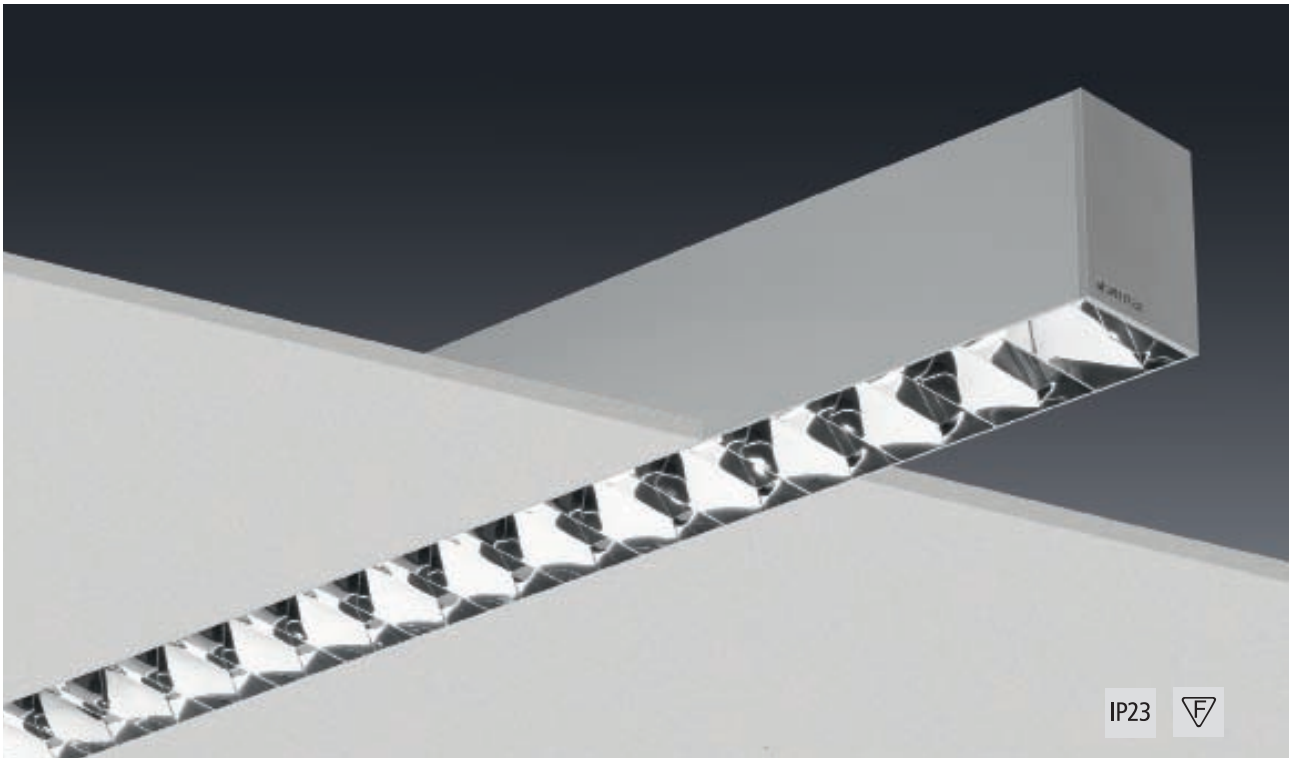


SL 787 - Lichtsystem

Ein System, das keine Wünsche offen lässt

- flexibel in Planung und Ausführung
- installationsfreundlich und montageeffizient
- wirtschaftlich: Energie-Einsparung durch hohe Wirkungsgrade und modernste Lichttechnik
- schnelle Verfügbarkeit
- Sonderwünsche auf Anfrage realisierbar
- beleuchtete Ecken
- homogene Lichtverteilung
- lineare oder diagonal überlappende Anordnung der Lichteinsätze
- alle Lichteinsätze mit Multiwatt-EVG
- Spiegelraster entblendet nach DIN EN 12464-1
- alle Profile sind für die bauseitige Installation vorbereitet

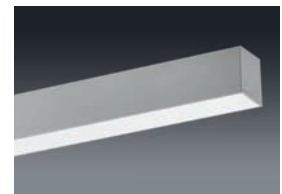
SL 787 – Profil randlos



- hochwertiges Alu-Strangpressprofil
- Farbe: EV1 (eloxal)
- Einbauvariante bündig für Decke und Wand
- Anbau- und Pendelvariante
- optionale Lichtoptiken: Spiegelraster aus MIRO-SILVER®, Mikroprisma oder opalweißer PMMA Diffuser
- Lichteinsätze und -optiken werkzeuglos mit SPITTLER Click-In System montierbar
- Lichteinsätze mit Multiwatt-EVG
- bei Bestellung gewünschte Profillänge angeben
- Profil wird in optimierten Längen geliefert



Pendelvariante



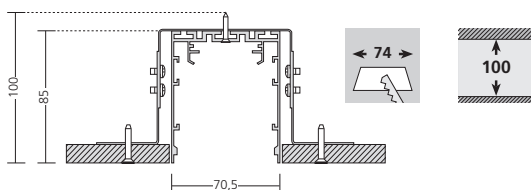
Anbauvariante

Ausführung	Art-Nr.
Profil randlos	787.590.1000

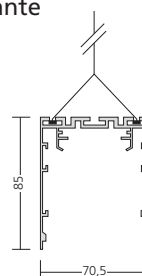
Achtung: Bei Leuchtenbetrieb ist mit einer Ausdehnung des Profils von ca. 1 mm pro laufenden Meter zu rechnen.

Lichteinsätze und -optiken finden Sie auf den Seiten 134-136!

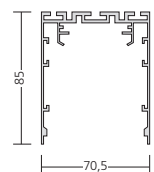
Einbauvariante



Pendelvariante



Anbauvariante



Zubehör (bitte extra bestellen!)



- Einbauset für Gipskartondecken**
- Einbauvariante: deckenbündig
 - Menge wird vom Werk festgelegt
 - Deckenplattenstärken von 10-25 mm
 - andere Deckenarten auf Anfrage

787.4991



- Deckenauslassdose, quadratisch**
- pulverbeschichtet in RAL 9006 struktur
 - Abmessungen: 80 x 80 x 25 mm

900.004-18



- Y-Stahleilabhangung**
- Lange: 1,5 m

787.321-1500



- Deckenauslassdose, rund**
- pulverbeschichtet in RAL 9006 struktur
 - Durchmesser: \varnothing 80 mm
 - Hohe: 25 mm

900.001-18



- Lichtband-Verbinder fur Anbau- und Pendelvariante**
- Farbe: pulverbeschichtet in eloxal silber

787.4990



- Blindabdeckung**
- nach Ma
 - aus Alu-Strangpressprofil
 - Farbe: EV1 (eloxal)

787.07.1000



- 2 Kopfstucke**
- aus Aluminiumdruckgu
 - Farbe: pulverbeschichtet in eloxal silber

787.4984



- Profil Sonderfarbe**

787.0090



- Eck-Verbinder**
- 90° Winkel
 - aus Alu-Strangpressprofil
 - Farbe: EV1 (eloxal)

787.20.090

- Notlichtbausatz 1h**

787.0901



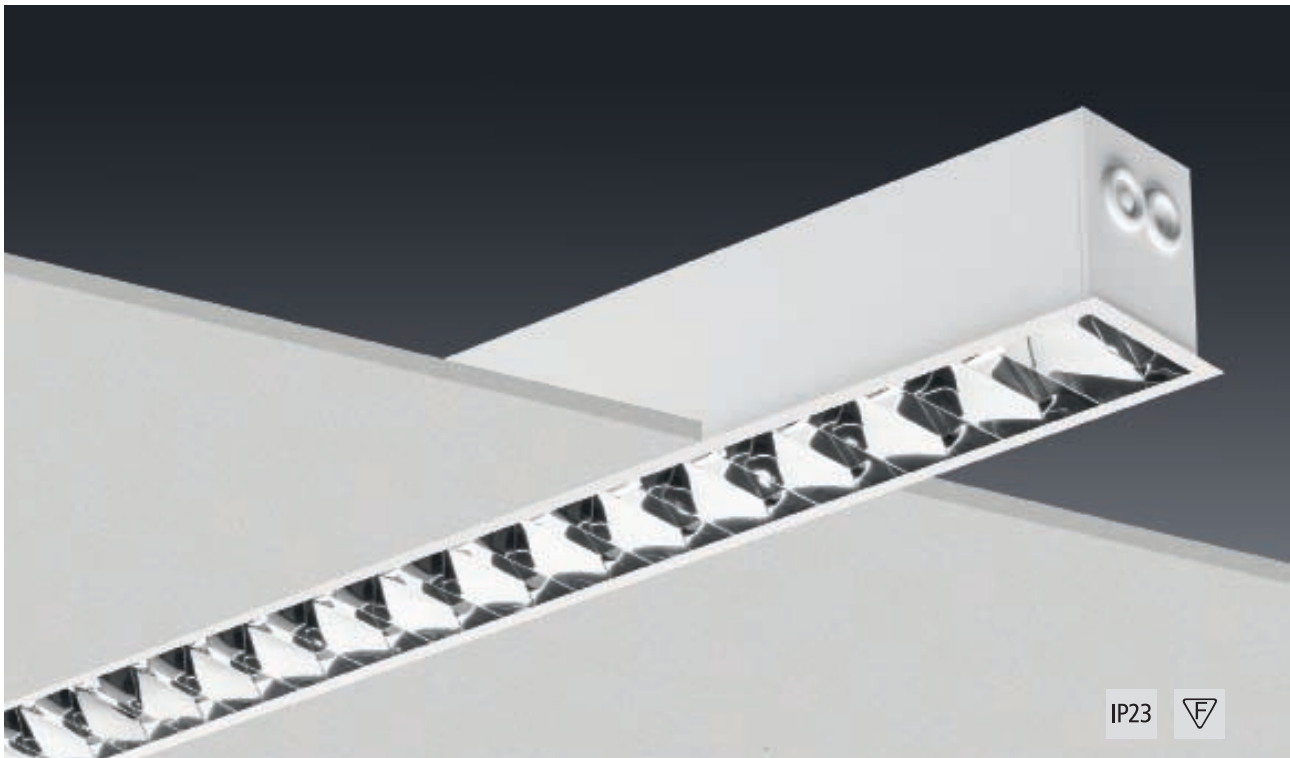
- transparente Zuleitung, 1,8 m**
- inkl. Anschlussklemme und Seilleitungshalter
 - Ausfuhrung: 5 x 1,5 mm²

650.1955.2T

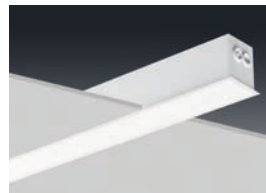


- Individuelle Winkel**
- auf Anfrage

SL 787 – Profil mit Rand



- hochwertiges Alu-Strangpressprofil
- Farbe: pulverbeschichtet in weiß (RAL 9016 struktur)
- Einbauvariante mit 8 mm umlaufenden Rand
- optionale Lichtoptiken: Spiegelraster aus MIRO-SILVER®, Mikroprisma oder opalweißer PMMA Diffuser
- Lichteinsätze und -optiken werkzeuglos mit SPITTLER Click-In System montierbar
- Lichteinsätze mit Multiwatt-EVG
- bei Bestellung gewünschte Profillänge angeben
- Profil wird in optimierten Längen geliefert



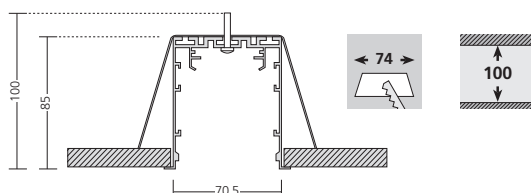
Einbauvariante

Ausführung	Art-Nr.
Profil mit Rand	787.591.1000

Achtung: Bei Leuchtenbetrieb ist mit einer Ausdehnung des Profils von ca. 1 mm pro laufenden Meter zu rechnen.

Lichteinsätze und -optiken finden Sie auf den Seiten 134-136!

Einbauvariante



Zubehör (bitte extra bestellen!)



- Einbauset für Gipskartondecken**
- Menge wird vom Werk festgelegt
 - Deckenplattenstärken von 10-25 mm
 - andere Deckenarten auf Anfrage

787.4992



- Profil Sonderfarbe**

787.0090



- 2 Kopfstücke**
- aus Aluminiumdruckguß
 - Farbe: pulverbeschichtet in weiß (RAL 9016 struktur)

787.4982

- Notlichtbausatz 1h**

787.0901



- Eck-Verbinder**
- 90° Winkel
 - aus Alu-Strangpressprofil
 - Farbe: pulverbeschichtet in weiß (RAL 9016 struktur)

787.21.090



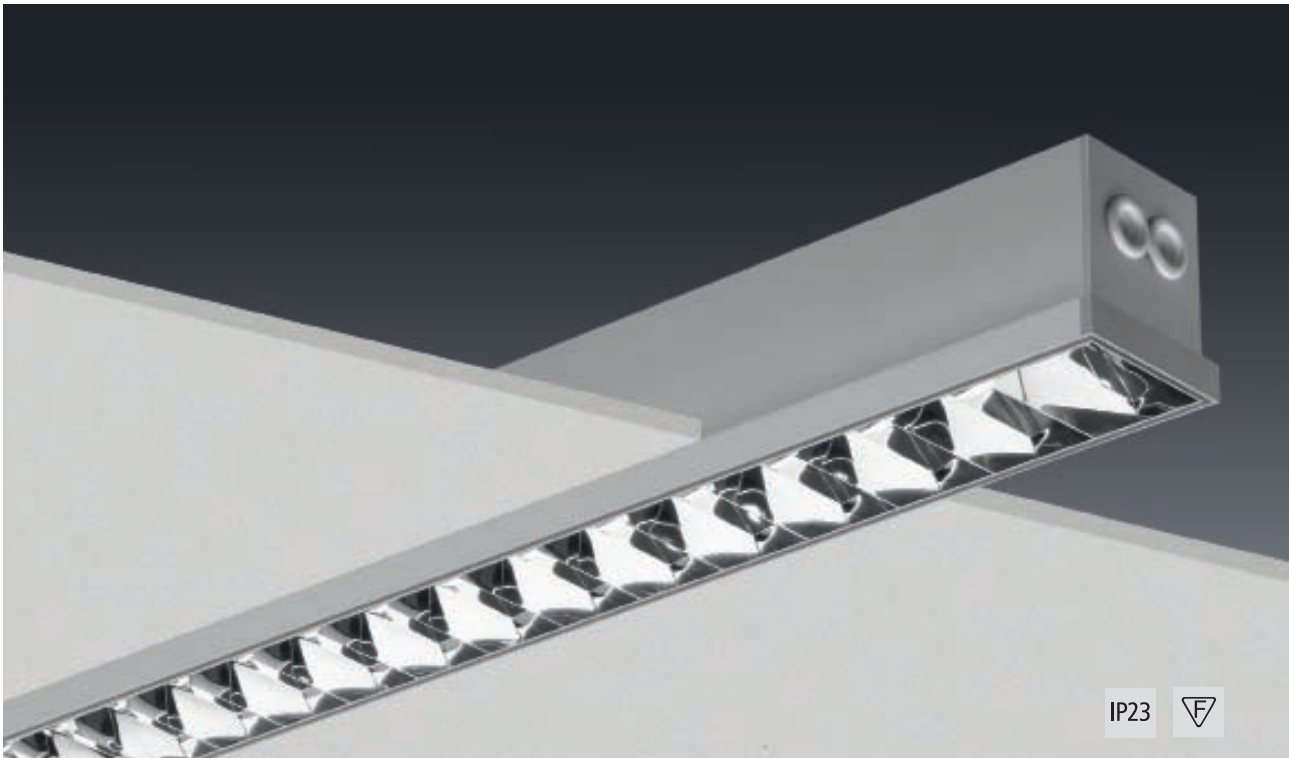
- Individuelle Winkel**
- auf Anfrage



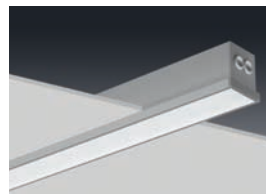
- Blindabdeckung**
- nach Maß
 - aus Alu-Strangpressprofil
 - Farbe: pulverbeschichtet in weiß (RAL 9016 struktur)

787.07.1000

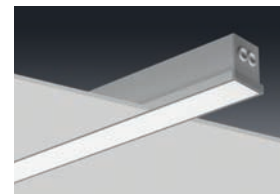
SL 787 – Profil mit Schattenfuge



- hochwertiges Alu-Strangpressprofil
- Farbe: EV1 (eloxal)
- Einbauvariante deckenbündig mit Schattenfuge
- Halbeinbauvariante mit Schattenfuge
- optionale Lichtoptiken: Spiegelraster aus MIRO-SILVER®, Mikroprisma oder opalweißer PMMA Diffuser
- Lichteinsätze und -optiken werkzeuglos mit SPITTLER Click-In System montierbar
- Lichteinsätze mit Multiwatt-EVG
- bei Bestellung gewünschte Profillänge angeben
- Profil wird in optimierten Längen geliefert



Einbauvariante: Halbeinbau



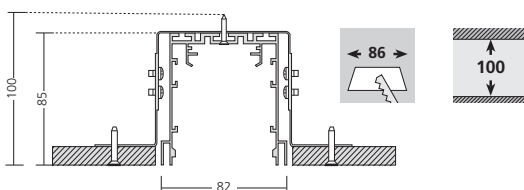
Einbauvariante: deckenbündig

Ausführung	Art-Nr.
Profil mit Schattenfuge	787.592.1000

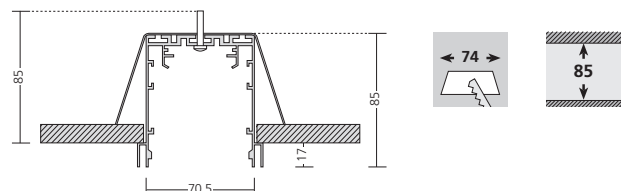
Achtung: Bei Leuchtenbetrieb ist mit einer Ausdehnung des Profils von ca. 1 mm pro laufenden Meter zu rechnen.

Lichteinsätze und -optiken finden Sie auf den Seiten 134-136!

Einbauvariante: deckenbündig



Einbauvariante: Halbeinbau



Zubehör (bitte extra bestellen!)



- Einbauset für Gipskartondecken**
- Einbauvariante: deckenbündig
 - Menge wird vom Werk festgelegt
 - Deckenplattenstärken von 10-25 mm
 - andere Deckenarten auf Anfrage

787.4991



- Blindabdeckung**
- nach Maß
 - aus Alu-Strangpressprofil
 - Farbe: EV1 (eloxal)

787.07.1000



- Einbauset für Gipskartondecken**
- Einbauvariante: Halbeinbau
 - Menge wird vom Werk festgelegt
 - Deckenplattenstärken von 10-25 mm
 - andere Deckenarten auf Anfrage

787.4993



- Profil Sonderfarbe**

787.0090



- 2 Kopfstücke**
- aus Aluminiumdruckguß
 - Farbe: pulverbeschichtet in eloxal silber

787.4983

- Notlichtbausatz 1h**

787.0901



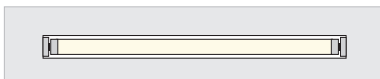
- Eck-Verbinder**
- 90° Winkel
 - aus Alu-Strangpressprofil
 - Farbe: EV1 (eloxal)

787.22.090



- Individuelle Winkel**
- auf Anfrage

SL 787 – Lichteinsatz linear



- Lichteinsatz aus weißem Stahlblech mit integriertem Metallreflektor
- lineare Lampenanordnung
- werkzeuglose Schnellmontage durch **SPITTLER Click-In System**
- montierte Durchgangsverdrahtung
- integriertes Multiwatt-EVG
- 5-polige Anschlußklemme

Anwendung bei Spiegelraster oder freistrahlend

Ausführung	EVG	EVG digital dimmbar (DALI)	Länge	Fassung	Gewicht
T16 14 / 24 W	7.51.14.53L	7.51.14.56L	585 mm	G5	0,7 kg
T16 21 / 39 W	7.51.21.53L	7.51.21.56L	885 mm	G5	0,8 kg
T16 28 / 54 W	7.51.28.53L	7.51.28.56L	1185 mm	G5	0,9 kg
T16 35 / 49 / 80 W	7.51.35.53L	7.51.35.56L	1485 mm	G5	1,0 kg

Planungsbeispiel

54 Watt: 1185 mm 54 Watt: 1185 mm 54 Watt: 1185 mm 54 Watt: 1185 mm

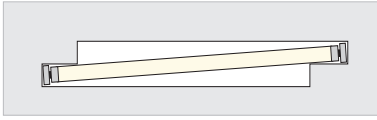
Profillänge: 4 Lichteinsätze (7.51.28.53L) à 54 Watt = Profillänge **4740 mm** + Kopfstücke

Hinweis: Die Profillänge ergibt sich aus der Anzahl der Lichteinsätze.

Schnellrechentabelle (Bitte beachten Sie, dass die Kopfstücke nicht in der Längenberechnung berücksichtigt sind.)

gewünschte Länge	14 / 24 Watt	21 / 39 Watt	28 / 54 Watt	35 / 49 / 80 Watt	tatsächliche Länge
2,0 m		1	1		2,07 m
2,5 m			1	1	2,67 m
3,0 m				2	2,97 m
3,5 m	1			2	3,56 m
4,0 m			2	1	3,86 m
5,0 m	1			3	5,04 m
7,5 m				5	7,43 m
10,0 m			1	6	10,10 m
15,0 m				10	14,85 m
20,0 m	1			13	19,89 m
25,0 m			1	16	24,95 m
50,0 m			1	33	50,19 m

SL 787 – Lichteinsatz diagonal überlappend

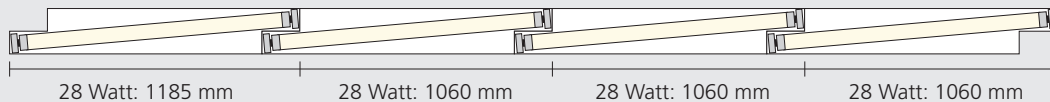


- Lichteinsatz aus weißem Stahlblech mit integriertem Metallreflektor
- diagonale Lampenanordnung
- homogenes fast gleichmäßiges Erscheinungsbild
- werkzeuglose Schnellmontage durch **SPITTLER Click-In System**
- montierte Durchgangsverdrahtung
- integriertes Multiwatt-EVG
- 5-polige Anschlußklemme

Anwendung bei Mikroprisma oder opalweißem PMMA Diffuser

Ausführung	EVG	EVG digital dimmbar (DALI)	Länge	Fassung	Gewicht
T16 14 / 24 W	7.51.14.53V	7.51.14.56V	585 mm	G5	0,7 kg
T16 21 / 39 W	7.51.21.53V	7.51.21.56V	885 mm	G5	0,8 kg
T16 28 / 54 W	7.51.28.53V	7.51.28.56V	1185 mm	G5	0,9 kg
T16 35 / 49 W	7.51.35.53V	7.51.35.56V	1485 mm	G5	1,0 kg

Planungsbeispiel



Profillänge: 4 Lichteinsätze (7.51.28.53V) à 28 Watt = Profillänge **4360 mm** + Kopfstücke

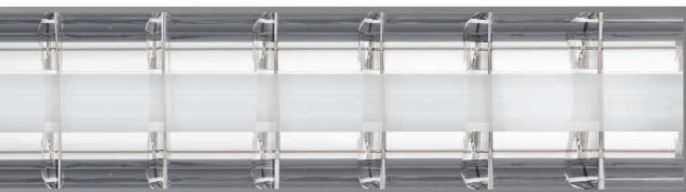
Optimale Überlappung pro Lichteinsatz: 120 mm, Ausgleichsmaß pro Lichteinsatz: 120 mm

Hinweis: Die Profillänge ergibt sich aus der Anzahl der Lichteinsätze.

Schnellrechentabelle (Bitte beachten Sie, dass die Kopfstücke nicht in der Längenberechnung berücksichtigt sind.)

gewünschte Länge	14 / 24 Watt	21 / 39 Watt	28 / 54 Watt	35 / 49 / 80 Watt	tatsächliche Länge
2,0 m		1	1		1,94 m
2,5 m			1	1	2,54 m
3,0 m		1	2		3,00 m
3,5 m			2	1	3,60 m
4,0 m			1	2	3,90 m
4,5 m	1			3	4,66 m
5,0 m		1		3	5,05 m
10,0 m	1			7	10,10 m
15,0 m				11	15,08 m
20,0 m			2	13	19,82 m
25,0 m				18	24,60 m
50,0 m	1		1	35	49,24 m

SL 787 – Lichtoptiken



Spiegelraster aus MIRO-SILVER®

Das hochglänzende Spiegelraster mit MIRO-SILVER® Beschichtung sorgt für höchste Wirkungsgrade von 90% bei völliger Interferenz-Farbenfreiheit. Das verwendete Material MIRO-SILVER® besticht durch eine Totalreflexion von 98%. Entblendung nach DIN EN 12464-1 ist gewährleistet. Das Spiegelraster ist mit dem **SPITTLER Click-In System** in das Profil montierbar und zum Lampenwechsel zusätzlich gegen Herabfallen gesichert.

Ausführung	Länge	Art-Nr.	Gewicht
14 / 24 W	585 mm	787.08.14	0,2 kg
21 / 39 W	885 mm	787.08.21	0,2 kg
28 / 54 W	1185 mm	787.08.28	0,3 kg
35 / 49 / 80 W	1485 mm	787.08.35	0,3 kg

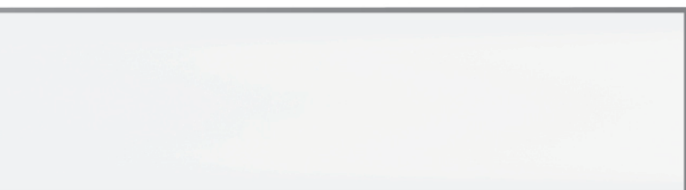


Mikroprisma

Das lichtlenkende Mikroprisma ist speziell für hohe Lichtströme entwickelt worden. Durch die Bündelung der Lichtabstrahlung bewirkt dies eine höhere Beleuchtungsstärke auf der Arbeitsfläche, bei gleichzeitiger Reduzierung der Blendwirkung. Die Montage in das Profil erfolgt durch das unkomplizierte **SPITTLER Click-In System**.

Ausführung	Art-Nr.
Mikroprisma	787.06.1000

Achtung: bei Bestellung gewünschte Profillänge angeben!



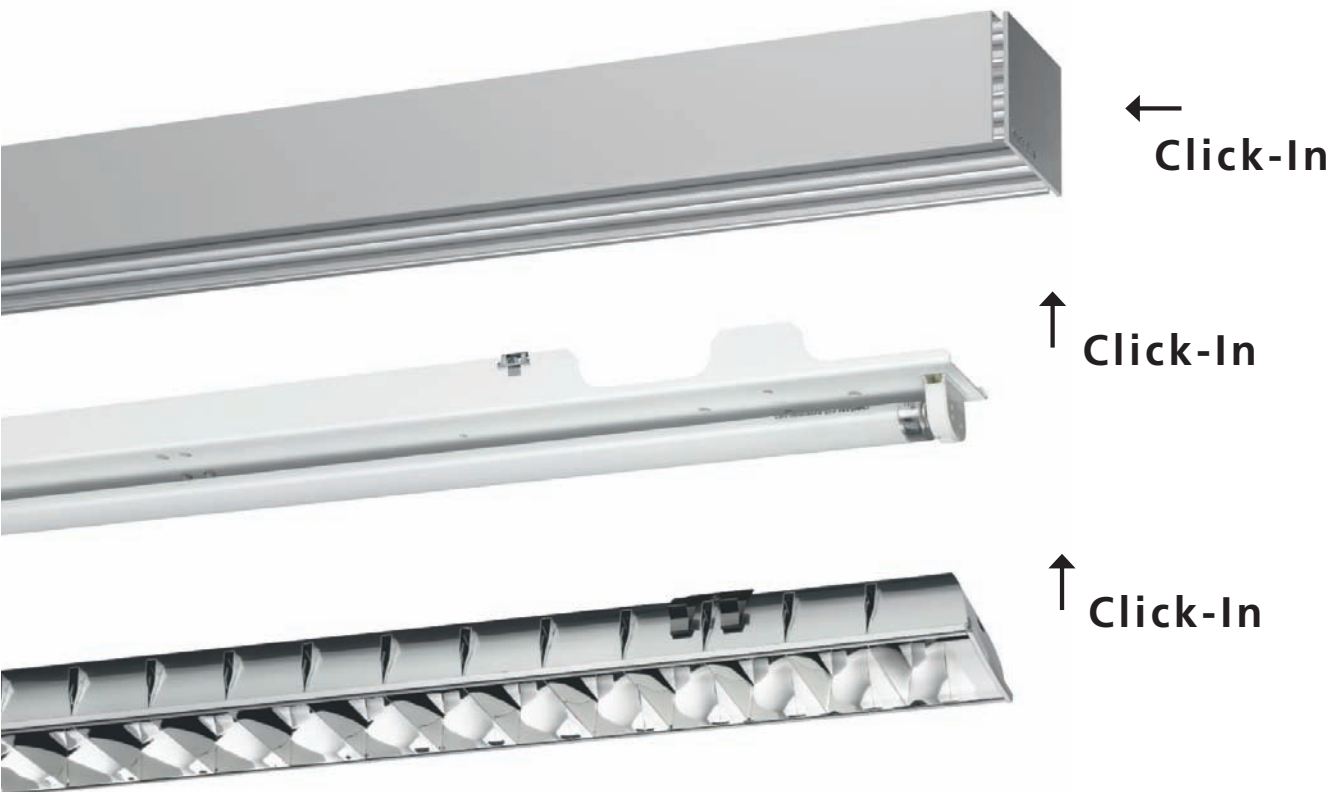
opalweißer PMMA Diffuser

Der opalweiße PMMA Diffuser sorgt für eine sehr gleichmäßige homogene Ausleuchtung. Die Lichtatmosphäre wirkt angenehm und komfortabel. Es wird werkzeuglos mit **SPITTLER Click-In System** in das Profil montiert.

Ausführung	Art-Nr.
opalweißer PMMA Diffuser	787.04.1000

Achtung: bei Bestellung gewünschte Profillänge angeben!

SPITTLER Click-In System



Lichtsystem

Die einfache und schnelle Montage unserer Lichtsysteme helfen Ihnen, bereits bei der Planung die Installationskosten „in den Griff“ zu bekommen. Deshalb haben wir das **SPITTLER Click-In System** für die Serie SL 787 und SL 790 entwickelt. Lichteinsätze und Optiken lassen sich somit mühelos, mit nur wenigen Handgriffen, in das Profil montieren. Das bedeutet nicht nur Zeitersparnis bei der Installation sondern macht auch den nachträglichen Austausch von Lampen unkompliziert.

