

# Lichtvorsätze

für Einbau-, Stromschieneenstrahler, Regalleuchten und Kardanische Leuchten



Beispielabbildung

## ESG-Schutzscheibe, mattiert

- Homogene, gleichmäßige Ausleuchtung
- Diffuser Lichtanteil wird verstärkt
- Verringerung der Schlagschatten
- Abschwächung des Kontrastes

Ausführung	Art.-Nr.
EB 10	<b>10.900</b>
EB 12 / AS 12 / AS 13 / KA 12 / SH 12	<b>12.900</b>
EB 18 / AS 18 / AS 19 / AS 27 / KA 18	<b>18.900</b>



Beispielabbildung

## ESG-Schutzscheibe, klar

- Beibehaltung der Lichtverteilung
- Serienmäßig als Schutzscheibe bei HIT-TC-CE- / HIT-TC-Lampen

Ausführung	Art.-Nr.
EB 10 / SH 10	<b>10.901</b>
EB 12 / AS 12 / AS 13 / KA 12 / SH 12	<b>12.901</b>
EB 18 / AS 18 / AS 19 / AS 27 / KA 18	<b>18.901</b>



Beispielabbildung

## UV-Sperrfilter

- Reduzierung der UV-Strahlung
- Verzögerung der Ausbleichung von beleuchteten Objekten

Ausführung	Art.-Nr.
EB 10 / SH 10	<b>10.901UV</b>
EB 12 / AS 12 / AS 13 / KA 12 / SH 12	<b>12.901UV</b>
EB 18 / AS 18 / AS 19 / AS 27 / KA 18	<b>18.901UV</b>



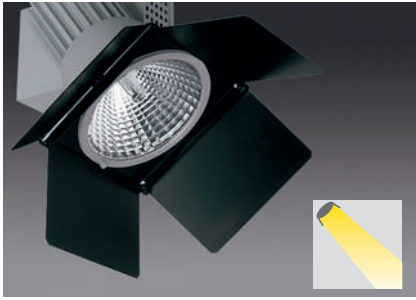
Beispielabbildung

## Linearprismenscheibe

- Streckung der Lichtverteilung quer zum Prisma für ovale Ausleuchtung
- Glasscheibe drehbar

Ausführung	Art.-Nr.
EB 12 / AS 12 / AS 13 / KA 12 / SH 12	<b>12.937</b>
EB 18 / AS 18 / AS 19 / AS 27 / KA 18	<b>18.937</b>

# Lichtvorsätze für Stromschienenstrahler



Beispielabbildung

## Blendklappen

- Begrenzung des Lichtkegels
- Stahlblech schwarz, pulverbeschichtet
- Blendklappen justierbar
- nachträgliche Montage möglich

Ausführung	Art.-Nr.
AS 12	<b>12.998</b>
AS 13	<b>13.998</b>
AS 18	<b>18.998</b>
AS 19	<b>19.998</b>



Beispielabbildung

## Wabenraster

- Inkl. Vorsatzhalter
- nur in Verbindung mit Vorsatzhalter verwendbar
- Feinblech, schwarz eloxiert
- zur Entblendung und stärkeren Ausrichtung der Lichtverteilung nachträgliche Montage möglich

Ausführung	Art.-Nr.
AS 12	<b>12.996G</b>
AS 13	<b>13.996G</b>
AS 18	<b>18.996G</b>
AS 19	<b>19.996G</b>



Beispielabbildung

## Vorsatzhalter für AS 12 und AS 18

- zur Aufnahme von Filtern und anderen Lichtvorsätzen
- Aluminium, pulverbeschichtet
- nachträgliche Montage möglich

Ausführung	Art.-Nr.
AS 12, Farbe RAL 9016 struktur	<b>12.9VL-10</b>
AS 12, Farbe RAL 9006 struktur	<b>12.9VL-18</b>
AS 18, Farbe RAL 9016 struktur	<b>18.9VL-10</b>
AS 18, Farbe RAL 9006 struktur	<b>18.9VL-18</b>



Beispielabbildung

## Vorsatzhalter für AS 13 und AS 19

- zur Aufnahme von Filtern und anderen Lichtvorsätzen
- Aluminium, matt-schwarz beschichtet
- nachträgliche Montage möglich

Ausführung	Art.-Nr.
AS 13	<b>13.9VL</b>
AS 19	<b>19.9VL</b>