

design Luca Di Leonardo

MODE 20 TRACK BOX

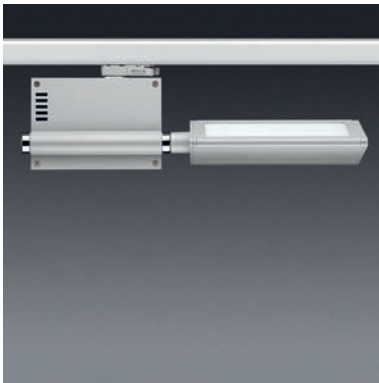
Stromschienenstrahler

- Wandfluter aus Alu-Strangpressprofil und Aluminiumdruckguß, pulverbeschichtet in grau-metallic, matt
- Wandfluter dreh- und schwenkbar
- Zur flächigen Beleuchtung
- Inkl. mattierter Glasscheibe
- Inkl. 3-Phasen-Universaladapter
- Einfache Wartung durch Entfernung der zwei seitlichen Befestigungsschrauben am Gehäuse und Drehung des Schirms
- Leuchte auch in Farbe weiß lieferbar



MODE 20 TRACK BOX

Wandfluter für TC-TEL und HIT-CE Lampen



Wandfluter für TC-TEL und HIT-CE Lampen. Strahler und Versorgungseinheit aus Aluminiumdruckguß, pulverbeschichtet in grau-metallic, matt. Dreh- und schwenkbar. TC-TEL und HIT-CE inkl. EVG. Inkl. 3-Phasen-Adapter und satinierter Schutzscheibe. Max. Gewicht: 1,7 kg

Ausführung	grau-metallic, matt	Länge x Breite x Höhe	Fassung
TC-TEL 26 W mit EVG	3000275	433 x 99 x 196 mm	GX24q
HIT-CE 35 W mit EVG	3000295	433 x 99 x 196 mm	G12

