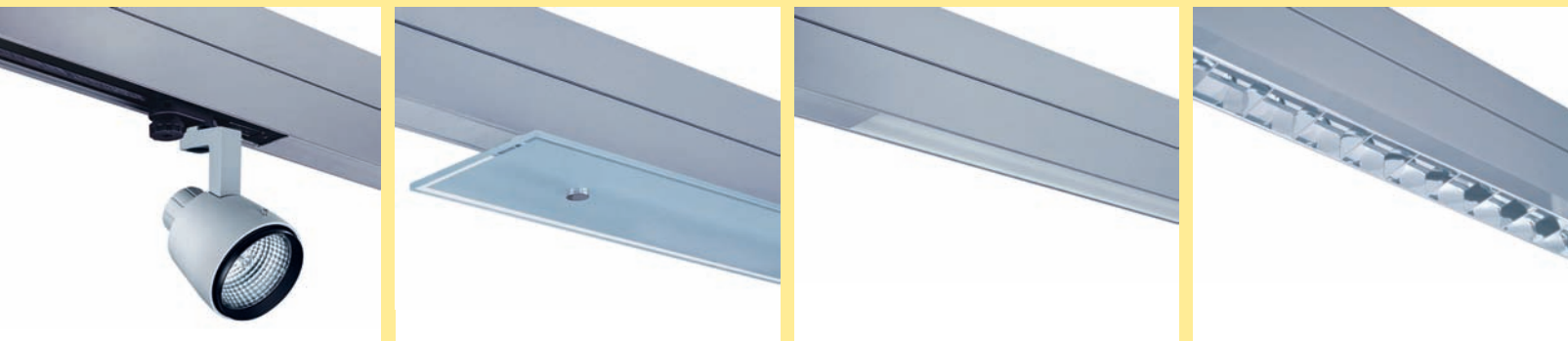
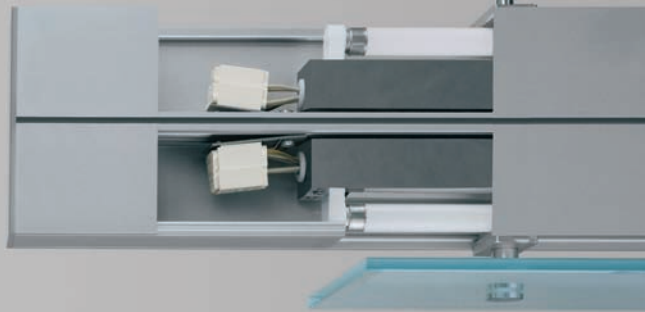


H-Profil 55





## Egal was Sie vorhaben, egal wie Sie es drehen...

... das H-Profil 55 von SPITTLER läßt Ihnen viele gestalterische Freiheiten.

Es ist ein System, das eine Vielzahl an individuellen Gestaltungs- und Anwendungsmöglichkeiten bietet.

Die Variationsmöglichkeiten der beiden identischen Hohlräume und ihre Profilierung bieten so viele Möglichkeiten, daß Beleuchtungs-, Elektro- und Sicherheitstechnik bequem Platz finden.

Wenn es eine Definition für Variantenreichtum gibt, lautet sie H-Profil 55.

Das bezieht sich sowohl auf alle Beleuchtungsarten und Lichtquellen als auch auf die Art der Montage.

Umfangreiches Zubehör von Winkel-, T-Profil- und Endstücken, über Decken-, Wand-, Drahtseil- und Pendelrohrbefestigungen stehen zur Verfügung. Durch die vielfältigen Montageoptionen an Wand und Decke paßt sich dieses System mühelos den unterschiedlichsten architektonischen Gegebenheiten an und wird so zum flexiblen Basismodul modernen, funktionalen Raumdesigns.



## *No matter what you are planning, no matter how you got about it...*

*... SPITTLER's H-Profil 55 allows you a high level of design freedom.*

*It is a system which offers the maximum degree of individual design and application flexibility.*

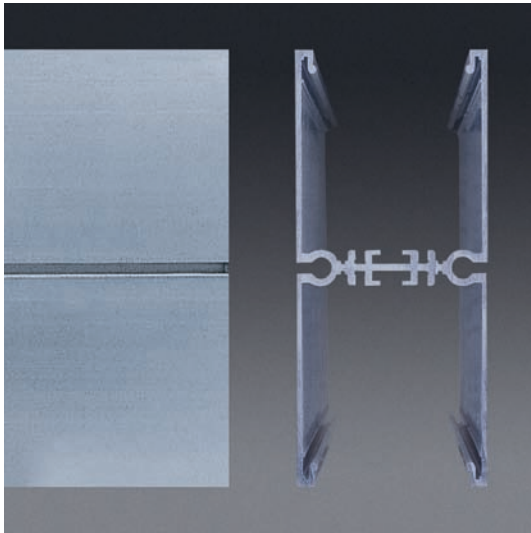
*The possibilities for variation provided by the two identical channels and their profiling offer many opportunities of finding a convenient housing for lighting, air-conditioning, electrical and security equipment.*

*If there were a definition for a wealth of variants, it would be H-Profil 55.*

*This refers both to the possible types of lighting for direct, indirect or direct-indirect and also to the type of assembly.*

*An extensive range of accessories consisting of angled-, t-profile- and end-pieces, through to ceiling-, wire-, wall- and pendant tube fittings are available. This system can easily be adapted to the most varied architectural conditions through its multifarious assembly options for walls and ceilings, thus making it a flexible basic module of modern, functional room design.*

# H-Profil 55

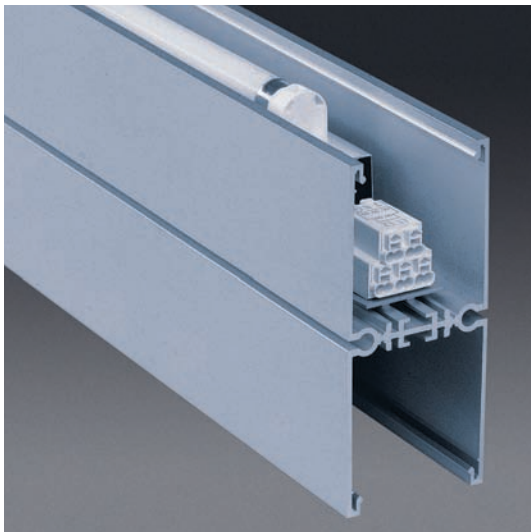


## Das Profil

- symmetrisches Aluminiumprofil mit Verbindungskanälen
- eloxiert EV1 (Beschichtung nach RAL auf Anfrage)
- Gewicht: 2,1 kg/m
- Lichtaustritt (direkt, indirekt)

## The Profile

- *Symmetrical aluminium profile with connection channels*
- *Anodised EV1 (powder-coated in RAL on request)*
- *Weight: 2,1 kg/m*
- *Two channels (direct and indirect)*



## Standardleuchte – direkt und indirekt

- H-Profil 55 mit einem Lichteinsatz für Leuchtstofflampen T16 (FH) 14-35 Watt und T16 (FQ) 24-80 Watt
- eloxiert EV1 (Beschichtung nach RAL auf Anfrage)
- Reflektor aus Reinstaluminium, hochglänzend
- inkl. montierter Durchgangsverdrahtung 5 x 1,5 mm<sup>2</sup> mit Steckverbinder (Stecker bzw. Buchse)
- inkl. Endkappen oder Längsverbinder, Stahlseilabhängung (1,5 m) und transparenter Zuleitung (1,7 m)

## Standard luminaire – direct and indirect

- *H-Profil 55 with one light insert for fluorescent lamps T5 (FH) 14-35 Watt and T5 (FQ) 24-80 Watt*
- *Anodised EV1 (powder-coated in RAL on request)*
- *Reflector of high-brilliant pure aluminium*
- *C/w through wiring 5 x 1,5 mm<sup>2</sup>, incl. plug-in connection (male/female)*
- *Incl. end plate or along connector, steel wire suspension (1,5 m) and transparent mains supply (1,7 m)*



## Spiegelraster

- Spiegelraster aus Reinstaluminium, vakuumbedampft, hochglänzend
- Entblendung nach DIN EN 12464-1 ( $\gamma$  65°)
- werkzeuglose Befestigung
- für alle Leistungen

## Double parabolic louvre

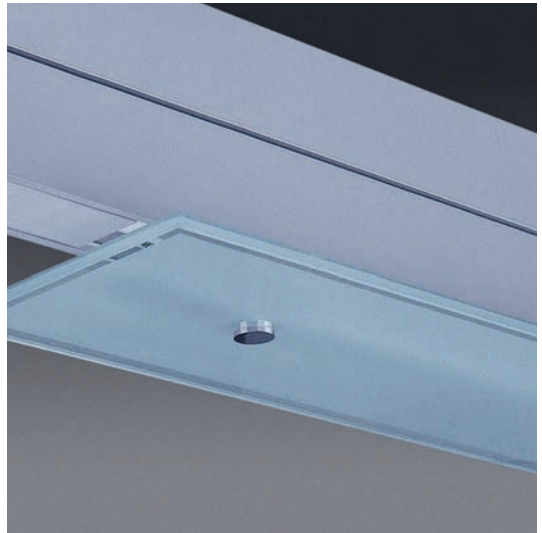
- *Double parabolic louvre made of high-polished metallised pure aluminium*
- *VDU application suitable acc. to European Standards EN 12464-1*
- *Tool-less fixation*
- *For every wattages suitable*

### Glas

- ESG, satiniert mit 10 mm klar umlaufenden Rand
- Materialstärke: 8 mm
- auf Abstand montierbar
- werkzeuglose Befestigung
- für alle Leistungen
- andere Ausführungen auf Wunsch

### Glass

- *Frosted safety glass pane (outer rim 10 mm clear)*
- *Material strength: 8 mm*
- *Suspended installation possible*
- *Installation without tools*
- *For every wattages suitable*
- *Other versions on request*



### Acryl-Abdeckung

- nur für T16-Lampen bis 49 Watt
- matt oder klar
- Baustoffklasse B1
- werkzeuglose Befestigung

### Acrylic cover

- *Only for T16 lamps up to 49 Watt*
- *Mat or clear*
- *Material class B1*
- *Installation without tools*



### Stromschiene

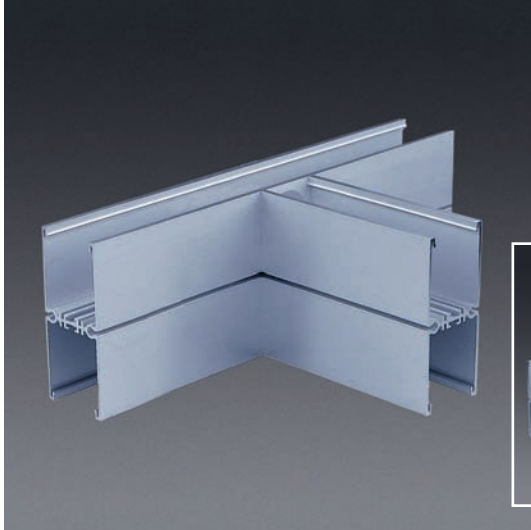
- 3-Phasenschiene inkl. Befestigungsmaterial
- Gewicht 1 kg/m
- Farbe: weiß, schwarz oder silber

### Track

- *3-phases-track with assembling material*
- *Weight: 1 kg/m*
- *Colour: white, black or silver*

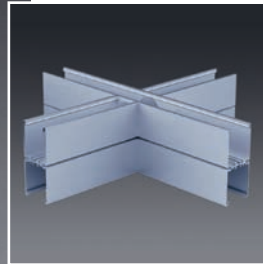


# H-Profil 55



## Profilverbinder

- Verbindungselement aus Aluminiumprofil zum Verbinden von 3 (T-Profilverbinder) oder 4 Profilen (Kreuz-Profilverbinder)
- Oberfläche EV1 eloxiert (Beschichtung nach RAL auf Anfrage)
- inkl. Längsverbinder



## Profile-Coupler

- Connecting element of aluminium profile to connect 3 (T-Profile-Coupler) or 4 profiles (Cross-Profile-Coupler)
- Surface anodised EV1 (powder-coated in RAL on request)
- Along connector included



## Winkelprofilverbinder

- 90° Verbindungselement aus Aluminiumprofil zum Verbinden von 2 Profilen
- Oberfläche EV1 eloxiert (Beschichtung nach RAL auf Anfrage)
- Standardwinkel 90°
- andere Winkel auf Anfrage
- inkl. Längsverbinder

## Corner-Profile-Coupler

- 90° Connecting element of aluminium profile to connect 2 profiles
- Surface anodised EV1 (powder-coated in RAL on request)
- Standard angle of 90°
- Other angles on request
- Along connector included



## Längsverbinder

- Längsverbinder zum Verbinden zweier H-Profilelemente
- Edelstahl

## Along connector

- Connecting bolt to couple 2 H-Profiles
- Stainless steel

### Stahlseilabhängung

- bis 16 kg belastbar
- werkzeuglos höhenjustierbar
- Länge 1500 mm, andere Längen auf Anfrage
- inkl. Schnellabhänger verschiebbar

### Steel wire

- Load up to 16 kg
- Adjustable in height without using tools
- Length 1500 mm, other lengths on request
- With movable quick-suspension



### Pendelrohrabhängung

- bis 16 kg belastbar
- Standardlänge 500 mm (andere Länge auf Anfrage)
- Farbe RAL 9006 struktur
- Profilbefestigung inkl. Rohr verschiebbar

### Pendant tube

- Load up to 16 kg
- Standard length 500 mm
- Colour RAL 9006 with structure
- With movable pendant tube



### Deckenanbau

- bis 16 kg belastbar
- für direkten Deckenanbau
- Profilbefestigung verschiebbar

### Ceiling mounting

- Load up to 16 kg
- Suitable for direct ceiling mounting
- Movable profil mounting



# H-Profil 55

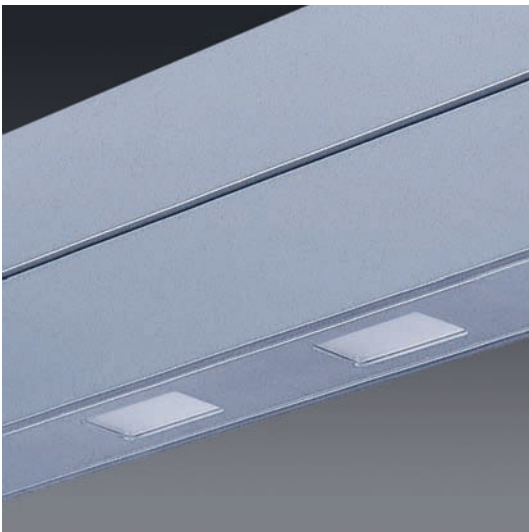


## Kaltlichtspiegellampen-Element

- Abdeckprofil mit montierten Kaltlichtspiegellampen QR-CBC 35, max. 35 W
- Oberfläche EV1 eloxiert (Beschichtung nach RAL auf Anfrage)
- 3er Modul oder 5er Modul erhältlich

## Cold beam lamps element

- Profile cover with pre-mounted cold beam lamps QR-CBC 35, max. 35 W
- Anodised EV1 (powder-coated in RAL on request)
- Deliverable with 3 or 5 lamps

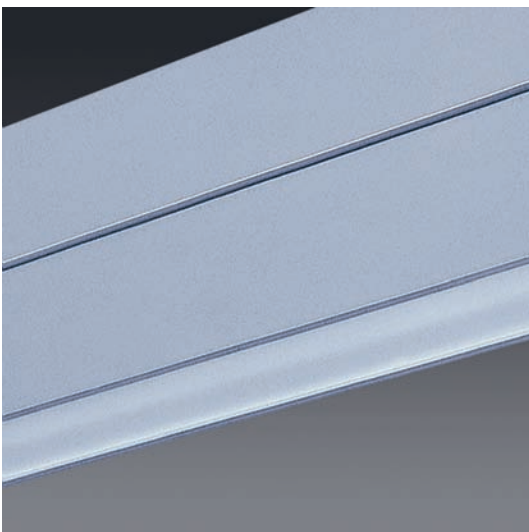


## LED-Einbaumodule

- Abdeckprofil mit integrierten LED-Lichtflächen
- Oberfläche EV1 eloxiert (Beschichtung nach RAL auf Anfrage)
- Lichtaustrittsfläche aus mattiertem Acryl
- für Markierungen und zur Orientierung
- Lichtfarben: weiß, blau, grün, rot und gelb

## LED recessed elements

- Profile cover with pre-mounted LED lighting elements
- Anodised EV1 (powder-coated in RAL on request)
- Lighting exit due to frosted acrylic pane
- As indication and for orientation
- Light colours: white, blue, green, red and yellow



## LED-Einbaumodule

- Acryl-Abdeckung mit hinterlegten LED-Modulen
- für Markierungen und als Orientierung
- Lichtfarben: weiß, blau, grün, rot und gelb

## LED recessed elements

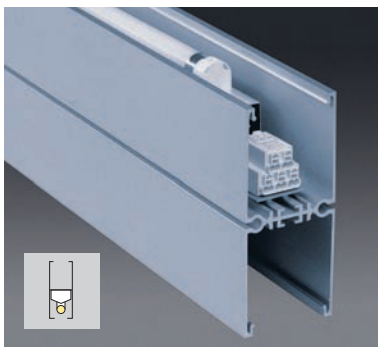
- Acrylic cover with pre-mounted LED lighting elements
- As indication and for orientation
- Light colours: white, blue, green, red and yellow

**H-Profil mit LED-Elementen – Ausführung und Technik auf Anfrage !**  
**H-Profile with LED elements – equipment and technique on request !**



# H-Profil 55

Standardleuchte – direkt oder indirekt  
*Standard luminaire – direct or indirect*

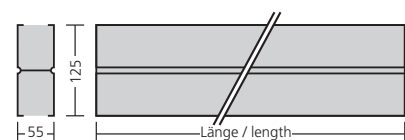


H-Profil mit Lichteinsatz und elektronischem Vorschaltgerät, vorbereitet für Lichtbandmontage, inkl. Durchgangsverdrahtung mit Steckverbinder (Stecker bzw. Buchse). Reflektor aus Reinstaluminium (Al 99,98), vakuumbedampft, hochglänzend. Inkl. Endkappen oder Längsverbinder, Seilabhängung (1,5 m) und transparenter Zuleitung (1,7 m).

*H-Profil 55 with one lamp insert and electronic ballast, prepared for continuous installation including through wiring with plug-in connection (male/female). Reflector made of high-polished metalised aluminium (Al 99,98). Incl. end plate or along connector, steel wire suspension (1,5 m) and mains supply (1,7 m).*

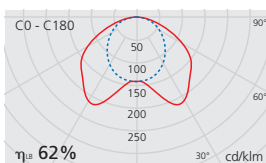
## Leuchtstofflampe T16 (FH) / Fluorescent lamp T5 (FH)

Ausführung / Version	1 x 14 W	1 x 21 W	1 x 28 W	1 x 35 W
EVG High frequency ballast	<b>55.51.14.53</b>	<b>55.51.21.53</b>	<b>55.51.28.53</b>	<b>55.51.35.53</b>
EVG digital dimmbar (DALI) Digital dimmable HF ballast (DALI)	<b>55.51.14.56</b>	<b>55.51.21.56</b>	<b>55.51.28.56</b>	<b>55.51.35.56</b>
Länge / Length	750 mm	1062 mm	1375 mm	1687 mm

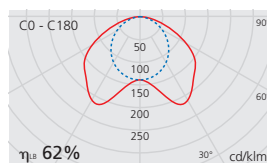


## Leuchtstofflampe T16 (FQ) / Fluorescent lamp T5 (FQ)

Ausführung / Version	1 x 24 W	1 x 39 W	1 x 49 W	1 x 54 W	1 x 80 W
EVG High frequency ballast	<b>55.51.24.53</b>	<b>55.51.39.53</b>	<b>55.51.49.53</b>	<b>55.51.54.53</b>	<b>55.51.80.53</b>
EVG digital dimmbar (DALI) Digital dimmable HF ballast (DALI)	<b>55.51.24.56</b>	<b>55.51.39.56</b>	<b>55.51.49.56</b>	<b>55.51.54.56</b>	<b>55.51.80.56</b>
Länge / Length	750 mm	1062 mm	1687 mm	1375 mm	1687 mm



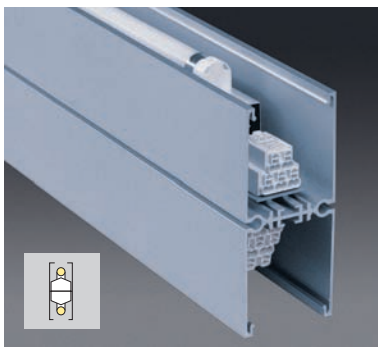
Ausführung T16 FH  
 Version T5 FH



Ausführung T16 FQ  
 Version T5 FQ

# H-Profil 55

Standardleuchte – direkt und indirekt  
*Standard luminaire – direct and indirect*

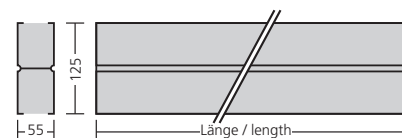


H-Profil mit 2 Lichteinsätzen und elektronischem Vorschaltgerät, vorbereitet für Lichtbandmontage, inkl. Durchgangsverdrahtung mit Steckverbinder (Stecker bzw. Buchse). Reflektor aus Reinstaluminium (Al 99,98), vakuumbedampft, hochglänzend. Inkl. Endkappen oder Längsverbinder, Seilabhängung (1,5 m) und transparenter Zuleitung (1,7 m).

*H-Profil 55 with two lamp inserts and electronic ballast, prepared for continuous installation including through wiring with plug-in connection (male/female). Reflector made of high-polished metalised aluminium (Al 99,98). Incl. end plate or along connector, steel wire suspension (1,5 m) and mains supply (1,7 m).*

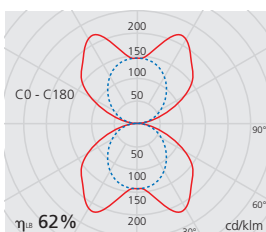
## Leuchtstofflampe T16 (FH) / Fluorescent lamp T5 (FH)

Ausführung / Version	2 x 14 W	2 x 21 W	2 x 28 W	2 x 35 W
EVG High frequency ballast	<b>55.52.14.53</b>	<b>55.52.21.53</b>	<b>55.52.28.53</b>	<b>55.52.35.53</b>
EVG digital dimmbar (DALI) Digital dimmable HF ballast (DALI)	<b>55.52.14.56</b>	<b>55.52.21.56</b>	<b>55.52.28.56</b>	<b>55.52.35.56</b>
Länge / Length	750 mm	1062 mm	1375 mm	1687 mm

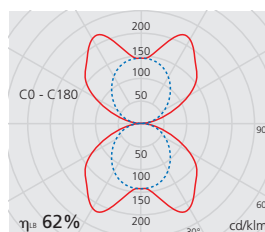


## Leuchtstofflampe T16 (FQ) / Fluorescent lamp T5 (FQ)

Ausführung / Version	2 x 24 W	2 x 39 W	2 x 49 W	2 x 54 W	2 x 80 W
EVG High frequency ballast	<b>55.52.24.53</b>	<b>55.52.39.53</b>	<b>55.52.49.53</b>	<b>55.52.54.53</b>	<b>55.52.80.53</b>
EVG digital dimmbar (DALI) Digital dimmable HF ballast (DALI)	<b>55.52.24.56</b>	<b>55.52.39.56</b>	<b>55.52.49.56</b>	<b>55.52.54.56</b>	<b>55.52.80.56</b>
Länge / Length	750 mm	1062 mm	1687 mm	1375 mm	1687 mm



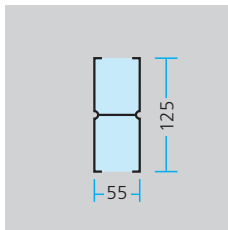
Ausführung T16 FH  
 Version T5 FH



Ausführung T16 FQ  
 Version T5 FQ

# H-Profil 55

## Leerprofil Empty pre-formed structure



Aluminium, Oberfläche EV1 (eloxal)  
Aluminium, surface EV1 (anodised)

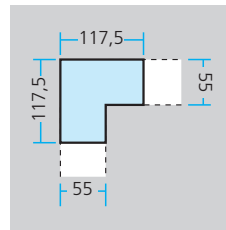
Beschichtung nach RAL auf Anfrage  
powder-coated in RAL on request

Länge nach Vorgabe.  
Length to be specified.

1000 mm **55.11.10**

Bei Bestellung gewünschte Längen in mm angeben ! Max. Länge: **3380 mm!**  
Sonderlänge bis 6000 mm auf Anfrage möglich !  
By ordering wanted lengths in mm ! Max length: **3380 mm!**  
Special length up to 6000 mm are possible on request !

## Winkelprofilverbinder Corner-Profile-Coupler



Aluminium, Oberfläche EV1 (eloxal)  
inkl. Längsverbinder

Aluminium, surface EV1 (anodised)  
incl. along connector

Beschichtung nach RAL auf Anfrage  
powder-coated in RAL on request

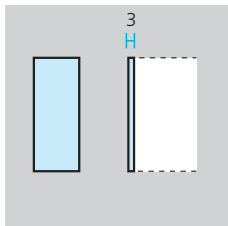
Winkel nach Vorgabe.

Angle to be specified.

90° **55.22.090**

Bei Bestellung gewünschten Winkel angeben – Art.-Nr. 55.22.XXX !  
By ordering add wanted angle – Art.-No. 55.22.XXX !

## Endplatte End plate



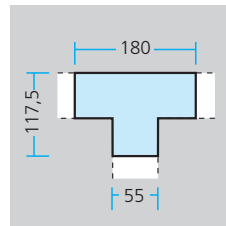
Aluminium, Oberfläche EV1 (eloxal)  
Aluminium, surface EV1 (anodised)

Beschichtung nach RAL auf Anfrage  
powder-coated in RAL on request

für ein Profilende  
for 1 end of profil

**55.15.12**

## T-Profilverbinder T-Profile-Coupler



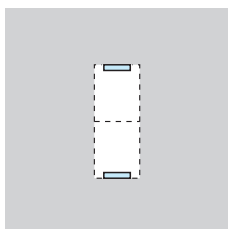
Aluminium, Oberfläche EV1 (eloxal)  
inkl. Längsverbinder

Aluminium, surface EV1 (anodised)  
incl. along connector

Beschichtung nach RAL auf Anfrage  
powder-coated in RAL on request

**55.23.090**

## Abdeckprofil Profil cover



Aluminium, Oberfläche EV1 (eloxal)  
Aluminium, surface EV1 (anodised)

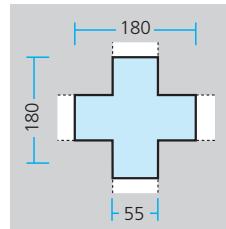
Beschichtung nach RAL auf Anfrage  
powder-coated in RAL on request

Länge nach Vorgabe.  
Length to be specified.

1000 mm **55.12.10**

Bei Bestellung gewünschte Längen in mm angeben ! Max. Länge: **3380 mm!**  
Sonderlänge bis 6000 mm auf Anfrage möglich !  
By ordering wanted lengths in mm ! Max length: **3380 mm!**  
Special length up to 6000 mm are possible on request !

## Kreuzverbinder Cross-Profile-Coupler



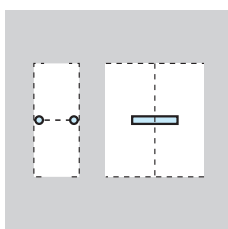
Aluminium, Oberfläche EV1 (eloxal)  
inkl. Längsverbinder

Aluminium, surface EV1 (anodised)  
incl. along connector

Beschichtung nach RAL auf Anfrage  
powder-coated in RAL on request

**55.24.090**

## Längsverbinder Along connector



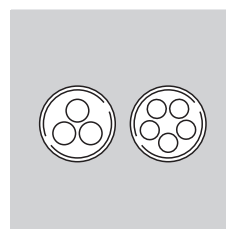
Edelstahl, V2A  
Stainless steel, V2A

Länge 60 mm  
Length 60 mm

Satz  
Set

**55.29.180**

## Zuleitung Mains wire



transparent, inkl. Seilleitungshalter  
Länge 1700 mm

transparent, incl. retainer  
length 1700 mm

3 x 0,75 mm<sup>2</sup> **650.1930.2T**

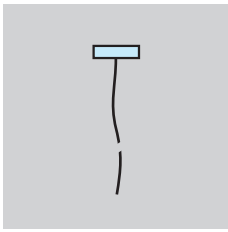
3 x 1,0 mm<sup>2</sup> **650.1931.2T**

5 x 0,75 mm<sup>2</sup> **650.1950.2T**

5 x 1,0 mm<sup>2</sup> **650.1951.2T**

## Elektrisches Zubehör Electrical attachment

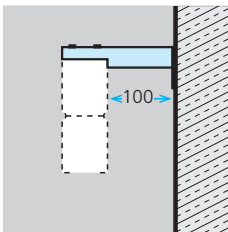
## Quadratische Deckenauslassdose Square ceiling rose



Zur Netzeinspeisung von der Decke  
Farbe RAL 9006 struktur, 80 x 80 x 25 mm  
*Mains supply from the ceiling will go through it*  
Colour RAL 9006 structure, 80 x 80 x 25 mm

**900.004-18**

## Wandhalterung Wall mounting

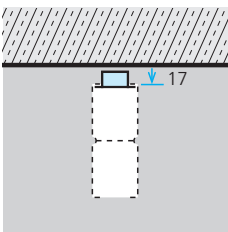


Farbe RAL 9006 struktur  
Colour RAL 9006 structure

max. Abstand zueinander – 2000 mm  
*max. difference to each other – 2000 mm*

**55.36.01**

## Deckenhalterung Ceiling mounting

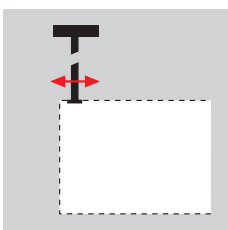


Aluminium  
Aluminium

max. Abstand zueinander – 2000 mm  
*max. difference to each other – 2000 mm*

**55.35.01**

## Pendelrohrabhangung Pendant tube suspension

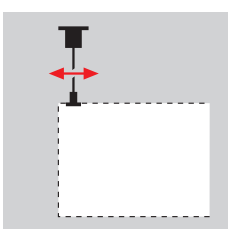


Farbe RAL 9006 struktur, Ø 13 mm  
inkl. Deckenauslassdose  
Colour RAL 9006 structure, Ø 13 mm  
incl. ceiling rose

max. Abstand zueinander – 3000 mm  
*max. difference to each other – 3000 mm*

500 mm **55.31.500**

## Stahlseilabhangung mit Deckenbefestigung Steel wire with ceiling installation



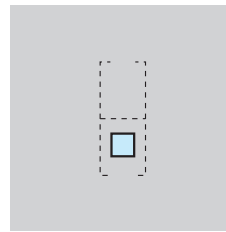
inkl. Schnellabhanger  
*incl. quick-suspension*

max. Abstand zueinander – 3000 mm  
*max. difference to each other – 3000 mm*

1500 mm **55.32.1500**

Andere Langen auf Anfrage!  
Other lengths on request!

## Stromschiene Track



EUTRAC® 3-Phasenstromschiene,  
inkl. Befestigungsmaterial fur Schiene  
und H-Profil.

*EUTRAC® 3-phases-track  
incl. installation material for track and  
H-Profil*

Lange nach Angabe.  
*Length to be specified.*

Version	1000 mm
wei white	<b>55.25.10.1</b>
schwarz black	<b>55.25.10.2</b>
silber silver	<b>55.25.10.3</b>

Bei Bestellung gewunschte Langen in mm angeben ! Max. Lange: **3000 mm!**  
Sonderlange bis 4000 mm auf Anfrage moglich !  
*By ordering add wanted lengths in mm ! Max length: 3000 mm!*  
*Special length up to 4000 mm are possible on request !*

## Stromschienezubehor Attachments for tracks



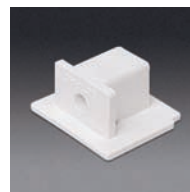
Einspeiser  
*Feeding connector*

Schutzleiter Earth connector	rechts right	links left
wei white	<b>99.024.1</b>	<b>99.025.1</b>
schwarz black	<b>99.024.2</b>	<b>99.025.2</b>
silber silver	<b>99.024.3</b>	<b>99.025.3</b>



Elektrischer Langsverbinder  
*Electrical along-connector*

Ausfuhrung Finish	
wei white	<b>99.037.1</b>
schwarz black	<b>99.037.2</b>
silber silver	<b>99.037.3</b>



Endkappe  
*End cap*

Ausfuhrung Finish	
wei white	<b>99.035.1</b>
schwarz black	<b>99.035.2</b>
silber silver	<b>99.035.3</b>

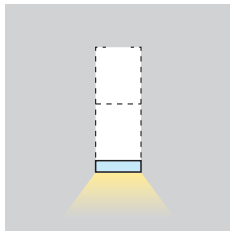


Flexible Kupplung  
*Flexible coupler*

Ausfuhrung Finish	
wei white	<b>99.033.1</b>
schwarz black	<b>99.033.2</b>

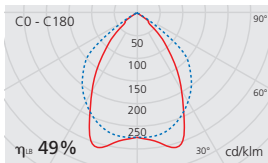
# H-Profil 55

## Spiegelraster Double parabolic louvre



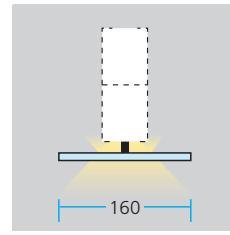
Reinstaluminium, hochglänzend  
high-polished metallised pure aluminium

Wattage Wattage	Länge Length	
14/24	500 mm	<b>55.45.85</b>
21/39	813 mm	<b>55.46.85</b>
28/54	1125 mm	<b>55.47.85</b>
35/49/80	1438 mm	<b>55.48.85</b>



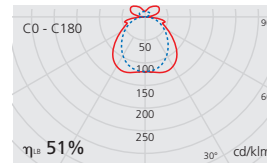
Ausführung T16 FH  
Version T5 FH

## Glas satiniert Frosted glass



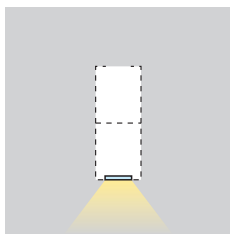
ESG, satiniert  
Safety glass pane, frosted

Wattage Wattage	Länge Length	Glas Glass
14/24	563 mm	<b>55.95.03</b>
21/39	875 mm	<b>55.96.03</b>
28/54	1188 mm	<b>55.97.03</b>
35/49/80	1500 mm	<b>55.98.03</b>



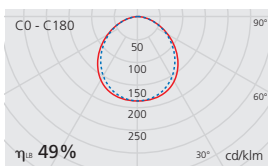
Ausführung T16 FQ  
Version T5 FQ

## Acryl-Abdeckung Acrylic cover



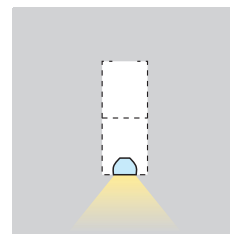
Acryl, klar oder matt  
Acrylic, clear or frosted

Watt Watt	Länge Length	matt frosted	klar clear
14/24	500 mm	<b>55.45.93</b>	<b>55.45.91</b>
21/39	813 mm	<b>55.46.93</b>	<b>55.46.91</b>
28	1125 mm	<b>55.47.93</b>	<b>55.47.91</b>
35/49	1438 mm	<b>55.48.93</b>	<b>55.48.91</b>



Ausführung T16 FH  
Version T5 FH

## Kaltlichtspiegellampen-Element Cold beam lamps element



Abdeckprofil aus Aluminium, Oberfläche EV1 (eloxal), mit Kaltlichtspiegellampe QR-CBC 35, max. 35 Watt, inkl. Trafo Fassung GU 4

Profil cover of aluminium, surface EV1 (anodised), with cold beam lamp QR-CBC 35, max. 35 watt, incl. transformer, socket GU 4

3er-Modul, Länge 375 mm  
with 3 lamps, length 375 mm

**55.53.35.6**

5er-Modul, Länge 625 mm  
with 5 lamps, length 625 mm

**55.55.35.6**

## Modulbauweise (10 M = 625 mm / M = 62,5 mm)

Profillängen der Standardleuchten mit Lichteinsatz direkt oder indirekt bzw. direkt-indirekt

*Module construction (10 M = 625 mm / M = 62,5 mm)*

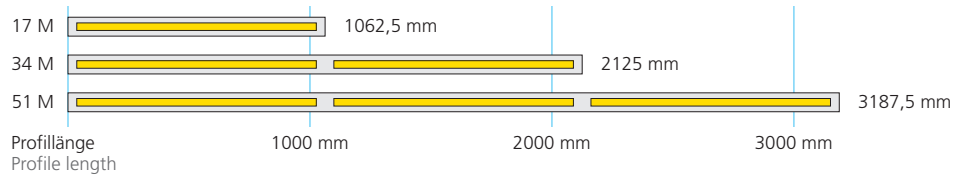
*Profile length the standard luminaires with lamp inserts direct or indirect and direct-indirect*

Leuchtstofflampe T16  
FH – 21 Watt – 1900 lm  
FQ – 34 Watt – 3100 lm

*Fluorescent lamp T5*  
*FH – 21 Watt – 1900 lm*  
*FQ – 34 Watt – 3100 lm*

Länge 990 mm

*Length 990 mm*

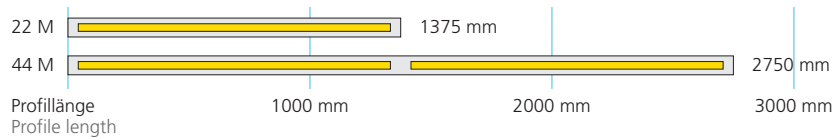


Leuchtstofflampe T16  
FH – 28 Watt – 2600 lm  
FQ – 54 Watt – 4450 lm

*Fluorescent lamp T5*  
*FH – 28 Watt – 2600 lm*  
*FQ – 54 Watt – 4450 lm*

Länge 1290 mm

*Length 1290 mm*



Leuchtstofflampe T16  
FH – 35 Watt – 3300 lm  
FQ – 49 Watt – 4300 lm  
FQ – 80 Watt – 6150 lm

*Fluorescent lamp T5*  
*FH – 35 Watt – 3300 lm*  
*FQ – 49 Watt – 4300 lm*  
*FQ – 80 Watt – 6150 lm*

Länge 1590 mm

*Length 1590 mm*

